

PORTFOLIO

Printemps de Croizat

Samedi 14 mai 2022

Carnot - Parmentier

ENSEMBLE, SEMONS
POUR NOTRE AVENIR

Pour plus de nature dans la vi(II)e !

Sensibilisation et animations dans le cadre de
l'éco-quartier Carnot-Parmentier



Le portfolio de kaléido'scop

AU JARDIN PÉDAGOGIQUE :

LA TERRE DANS TOUS CES ÉTATS

LA CARTOGRAPHIE DES AMI.ES DE LA NATURE

À LA PÉPINIÈRE DU BUISSON :

JEUX D'O



Kaléido'Scop en groupement avec Oxalis et le bureau d'étude TRIBU accompagne la labellisation éco-quartier de la ZAC Carnot-Parmentier pour la Ville de Saint-Fons et la Métropole de Lyon depuis 5 ans.

C'est sous un soleil déjà intense que s'est déroulée l'édition 2022 du Printemps de Croizat. Kaléido'Scop y a mené des animations ludiques, participatives et créatives, à destination des habitants et du voisinage : plus d'une centaine de personnes au total, adultes de tous âges et enfants, ont participé aux animations.

Ce samedi 14 mai s'est inscrit dans une démarche d'accompagnement mobilisant des méthodes collaboratives et contributives pour sensibiliser le plus grand nombre de saintfoniards et saintfoniardes, à l'importance de la nature dans nos vi(II)es et aux enjeux de la lutte contre le dérèglement climatique.

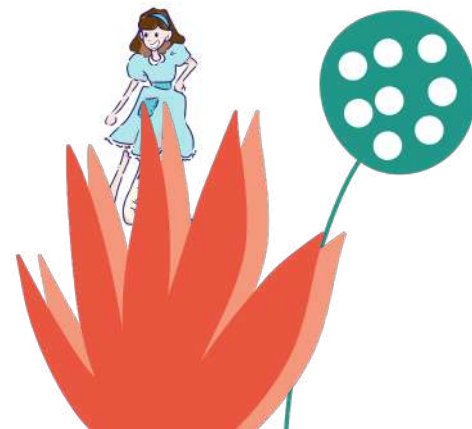
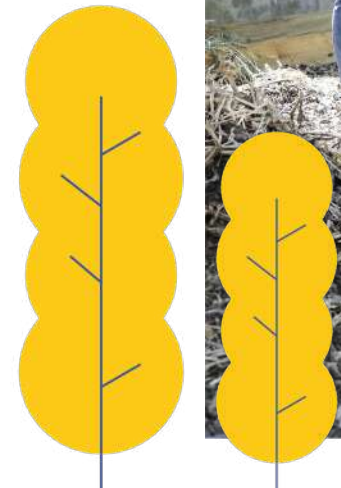


La terre dans tous ces états au Jardin pédagogique



Plusieurs animations ont occupé le jardin pédagogique de l'Atelier Croizat pour sensibiliser les habitants autour du cycle de transformation de la terre (compost, terreau, composition) et des bonnes pratiques à adopter face à la canicule.

Une trentaine d'enfants, essentiellement entre 8 et 11 ans, ont participé aux animations !

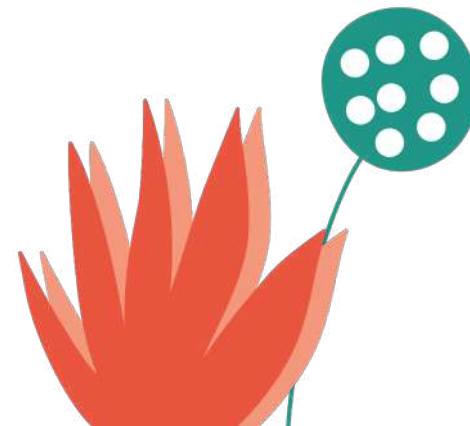
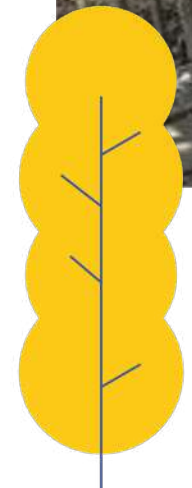


La terre dans tous ces états au Jardin pédagogique



Saintfoniardes et saintfoniards se sont réunis autour de l'animation "La Terre dans tous ces états !" pour :

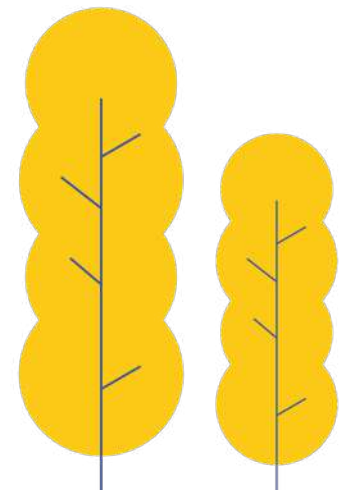
- découvrir le cycle du compost. Les enfants ont pu voir les différents stades de décomposition et le rôle des vers de terre dans l'accélération du processus.
- participer à un "jardin en lasagnes" en superposant couches de copeaux de bois, de bois de cagette, de carton brun, de papier kraft, de compost puis de terreau, par ordre de dégradation.
- fabriquer des pots en papier journal biodégradable pour y planter une graine dans la pépinière du Buisson.



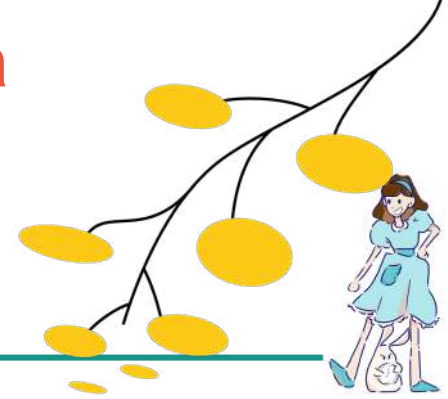
La terre dans tous ces états au Jardin pédagogique



L'atelier "décoration d'éventails" a permis de rappeler les bons gestes à adopter en cas de canicule : diminuer la vêtture, se désaltérer (à l'eau du robinet à température ambiante), se mouiller, se ventiler - avec des éventails colorés !



La cartographie des ami.es de la nature



Sur le principe de la cartographie des compétences qui permet de mettre en valeur les savoir-faire et les savoir-être des habitants, des propositions d'échanges de savoir ainsi que des idées intéressantes ont pu être partagées sur le futur éco-quartier

Sur une grande bâche représentant toute la commune de Saint-Fons et où chacun pouvait se situer, une vingtaine d'habitants ont pu nous indiquer de quelle manière ils profitent de la nature à Saint-Fons : en se promenant, en faisant des photos, en jardinant, en faisant sortir leur chien, en se baladant à vélo ... mais pour la majorité d'entre eux c'est en allant dans les grands parcs de la Métropole que adultes et enfants profitent de la nature.

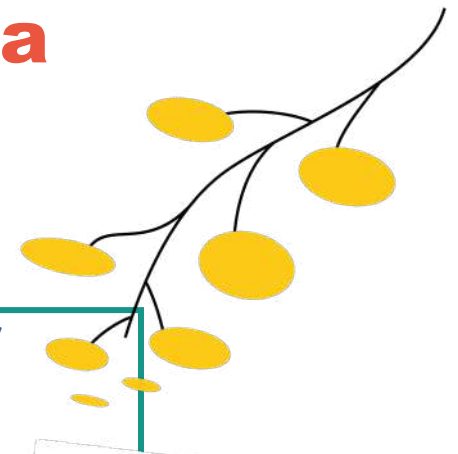


La cartographie des ami.es de la nature



Quelques unes des propositions partagées sur le futur éco-quartier

- Transformer le stade en parc multi-âges et multi-usages
- Améliorer la signalétique du côté des balmes pour que cela ressemble à un espace public ouvert et sécurisé pour tous et toutes
- Rendre plus agréable l'accès au Rhône, en vélo ou à pied
- Arrêter de tondre et laisser pousser les fleurs, laisser vivre les hérissons
- Mettre des lampadaires solaires
- Installer des stations de recharge pour voiture électrique
- Refaire l'hôtel à insectes du jardin pédagogique
- Laisser pousser le lierre
- Planter des fruits, pouvoir les cueillir (fraises, pommes)



Les jeux d'O à la pépinière du Buisson

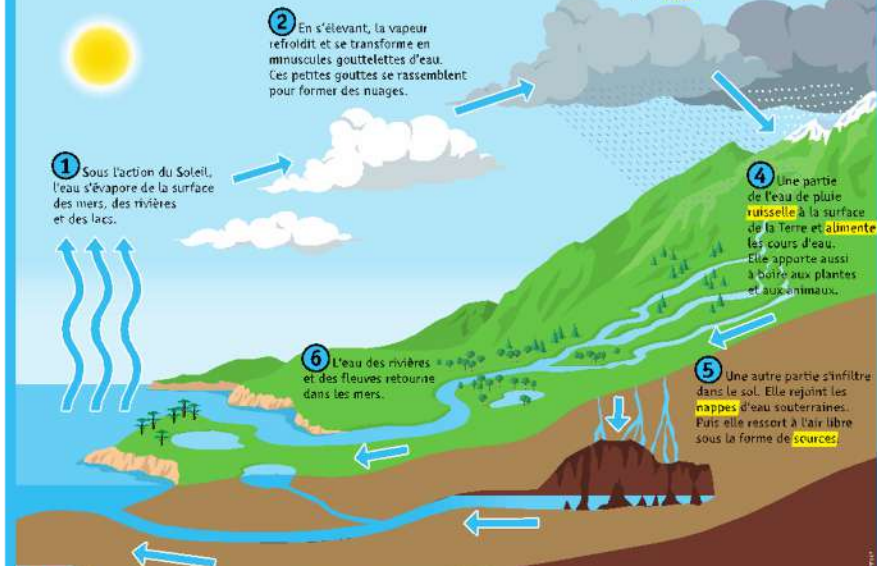
Savez-vous d'où vient l'eau du robinet ?
Petits et grands se sont tous essayés à répondre à cette question ! La réponse n'est pas si facile...

Avec l'appui d'une carte, adultes et enfants ont pu mieux comprendre chaque phase du cycle de l'eau, jusqu'aux plus complexes (perméabilité des sols, evapo-transpiration). Cette animation a permis d'appuyer l'importance de la végétalisation des environnements urbains mais aussi de rappeler les bonnes pratiques à adopter quant à la gestion de l'eau chez soi et à l'extérieur (ex : ne pas jeter des médicaments dans les toilettes).

Une quarantaine de personnes ont participé à cet atelier, en majorité des enfants (8-11 ans) et une dizaine d'adultes (parents, couple, représentants de la ville et de la Métropole)

Le cycle de l'eau

L'eau circule sans arrêt sur la Terre.
Elle s'évapore des océans et y revient sous forme de pluie.
Voici comment :



Dico

Grêle : pluie gelée sous forme de grains de glace.

Ruisseler : couler en formant de

petits ruisseaux.
Alimenter : fournir, approvisionner.

Nappe (ici) : étendue d'eau.

Source : eau qui sort du sol.

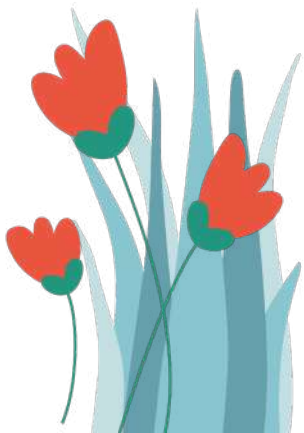
Les jeux d'O à la pépinière du Buisson

C'est au travers de démonstrations pratiques que des phénomènes et enjeux complexes du cycle de l'eau ont été expliqués :

- cagettes mystères pour déconstruire le « propre » du « sale » avec le toucher
- bouteilles de filtration pour montrer la perméabilité de différents sols (goudron, gravier, paille, plastique)
- terrarium pour donner à voir l'évapo-transpiration



© David Desaleux





En terminant la journée sur un banquet-goûter sur le thème d'Alice aux pays des Merveilles, en écoutant les musiciens du "long du fleuve" c'est bien le partage et la convivialité qui ont été au centre du Printemps de Croizat 2022 !

De l'atelier Croizat à la Pépinière du Buisson, les habitants de Saint-Fons ont suivi Alice au Pays des Merveilles pour (re)découvrir l'importance de la nature dans leur quartier.

