

# Rencontres du LAB des espaces publics

## L'adaptation de la ville au changement climatique

Vendredi 3 mai 2024, Hôtel de la Métropole



### ➤ Synthèse de l'atelier « Retour d'expérience méthodologique : quels leviers d'innovation publique au service de la ville de demain ? »

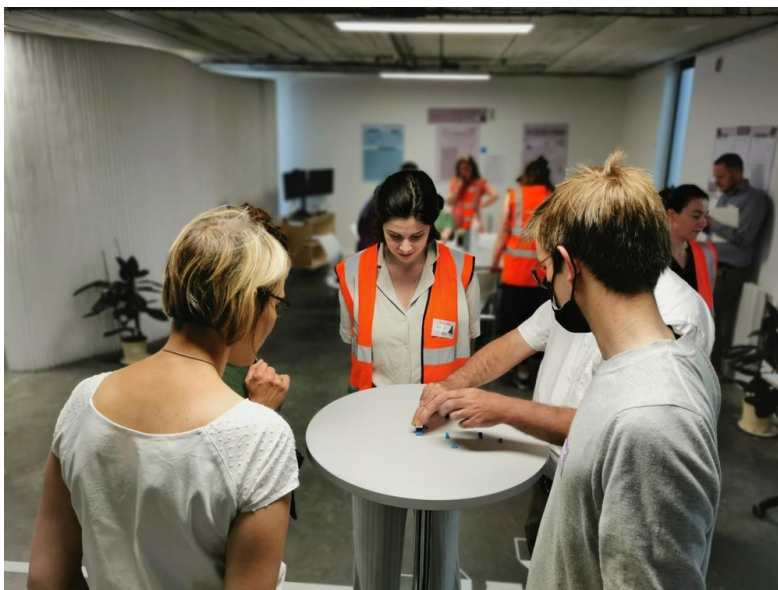
#### Animateurs :

- **Caroline HUIN** – Métropole de Lyon
- **Patrick VINCENT** – Érasme
- **Sébastien OLIVIER** - SERL



# AU PROGRAMME

1. FAUT-IL ENCORE INNOVER ?
2. BOITE A OUTILS & LEVIERS DE LA TRANSFORMATION
3. ATELIER : TESTONS 3 METHODES



ERASME

METROPOLE  
GRAND LYON



# Rencontres du LAB des espaces publics

## L'adaptation de la ville au changement climatique

Vendredi 3 mai 2024, Hôtel de la Métropole



## 1. FAUT-IL ENCORE INNOVER ?



[Retrouvez la présentation au lien suivant](#)



# Rencontres du LAB des espaces publics

## L'adaptation de la ville au changement climatique

---

Vendredi 3 mai 2024, Hôtel de la Métropole

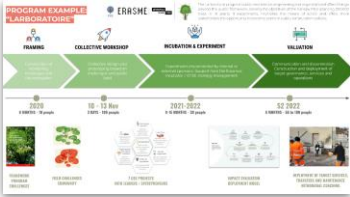


## 2. BOITE A OUTILS ET LEVIERS DE LA TRANSFORMATION



# BOITE A OUTILS

GLOBAL  
THINK / STRATEGIE  
EXTERNE



CONSTRUIRE DES COMMUNS  
(programmes transverses,  
données ouvertes, collaborations,  
propriété intellectuelle...)



Développer des compétences  
SYSTÉMIQUES (fresques,  
dynamique des système...)



MONTER UN MICRO-LAB  
(FACILITATION,  
APPRENTISSAGE, PASSAGE  
A L'ACTION)

OUVERTURE  
COURT TERME  
INNOVATION

STABILITE  
LONG TERME  
TRANSMISSION



ANIMATION D'ATELIER ET  
PROTOTYPAGE, TRAITER LES  
SUJETS EN SPRINT (Ex SERL, REV...)

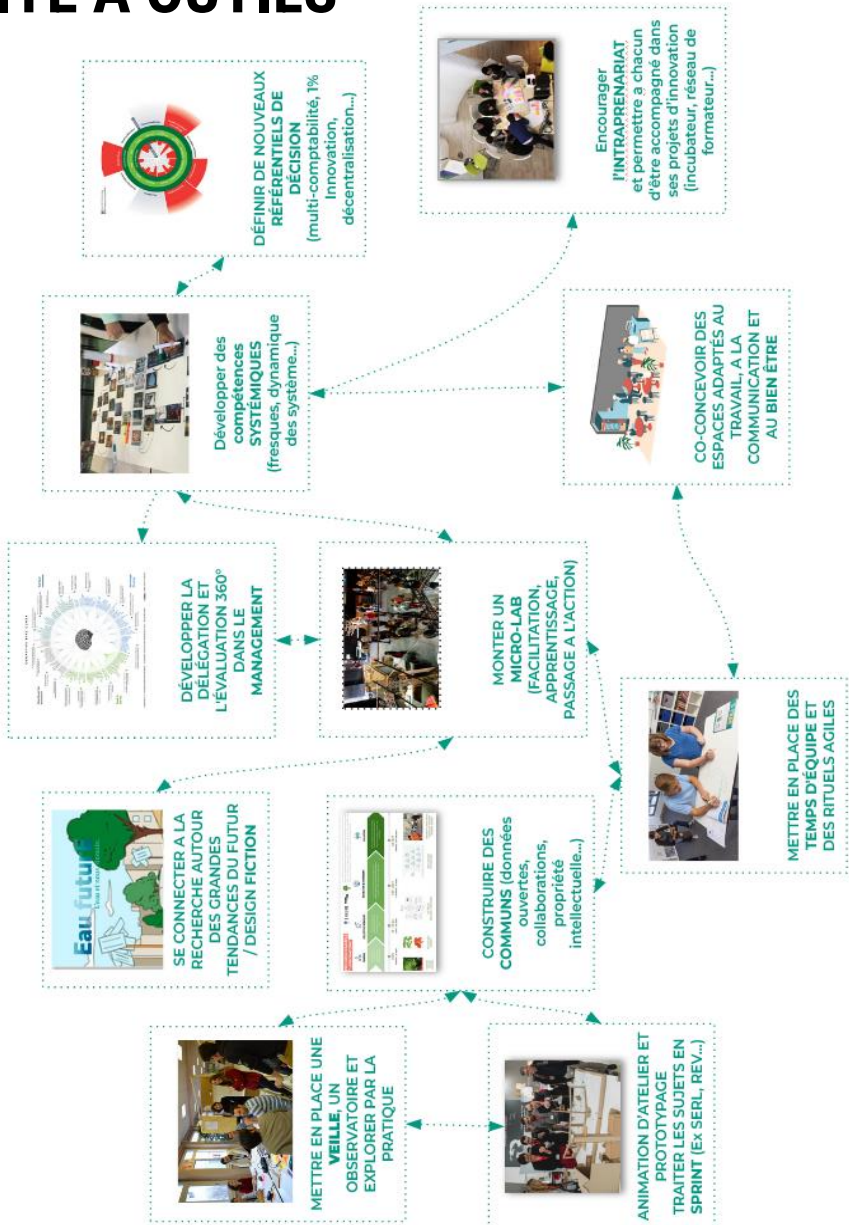


Encourager l'INTRAPRENARIAT  
et permettre a chacun d'être  
accompagné dans ses projets  
d'innovation (incubateur, réseau de  
formateur...)

LOCAL  
DO  
INTERNE



# BOITE A OUTILS



# LA METHODE SPRINT - Comment accélérer l'innovation !

Partage d'expériences par le Groupe SERL :  
L'innovation pour et par les projets



## Les chiffres clés 2022



ERASME



# LA METHODE SPRINT – pour accélérer la phase Exploratoire



## Idéathon

27 avril 2023

**Comment donner la parole à tous pour co-construire une Ville qui n'oublie personne ?**

L'idéathon c'est quoi ?

Retrouvez un format inédit et original réunissant des associations, des experts et/ou acteurs de l'innovation sociale et des partenaires. Venez vivre un évènement d'intelligence collective porteur de sens.

Comment participer ?

- Retenez la date du 27 avril 2023
- S'inspirer en participant, en amont, à l'un des 3 cafés idéathon.
- Suivre toutes les actualités sur nos réseaux sociaux.
- Venir le Jour-J pour contribuer, expérimenter, innover !

Vous souhaitez participer à notre Idéathon 2023 ? [Inscrivez-vous ici maintenant](#)

Pour en savoir plus et découvrir l'ensemble du programme rendez-vous [ici](#).

Acteurs de la transition sociale de nos territoires : Pensons ensemble pour faire autrement !

Avec le soutien de la Banque des Territoires





# LA METHODE SPRINT – pour accélérer la phase Exploratoire

## L'IDEATHON 2023

### Qu'est-ce qu'un idéathon ?

Un idéathon est un format inédit et original permettant de favoriser l'intelligence collective. Il s'agit donc d'un grand marathon d'idées sur une journée, durant lequel des collaborateurs, des partenaires, des associations, des experts et des étudiants travaillent en équipe sur la co-création d'un projet innovant.

### Le groupe SERL : acteur de la transition

« Aménager et construire un cadre de vie de qualité qui incarne sa raison d'être avec les habitants, les usagers et parties prenantes, pour soutenir les transitions écologiques, sociales et économiques de nos territoires »



# METHODOLOGIE



# RETOUR SUR L'ÉVÉNEMENT

## UNE JOURNÉE FORTE EN IMPACT !

Cet événement a été un moment fort de partage et d'émulation collective et ce grâce à vous !  
**Nous vous remercions pour votre engagement, votre temps et vos idées.**

Ensemble, nous avons pu co-construire des projets innovants et à impact avec un but partagé : donner la parole à tous pour construire une ville qui corresponde aux besoins de chacun.

Nous remercions aussi les membres du jury.  
Merci à eux pour leur temps et leur engagement.



**Hôléno Goeffroy** –  
Présidente de  
la SERL



**Bôaterico Vossiliot** –  
Vice-présidente  
à l'urbanisme de  
la Métropole de  
Lyon



**Vincent Mallero** –  
Directeur général  
Groupe SERL



**Barbara Falk** –  
Directrice  
régionale  
Banque des  
Territoires



**Hôléno Balazard** –  
Chargée de  
recherche  
à l'ENTPE



**Benoit Fromont** –  
Adjoint au maire  
de Villefranche,  
délégué  
à l'urbanisme

## EN QUELQUES CHIFFRES

- 70 participants
- 7 heures d'idéation
- 6 animateurs internes à la serl formés aux méthodes d'animation
- 6 projets présentés à la fin de la journée
- 2 projet lauréats

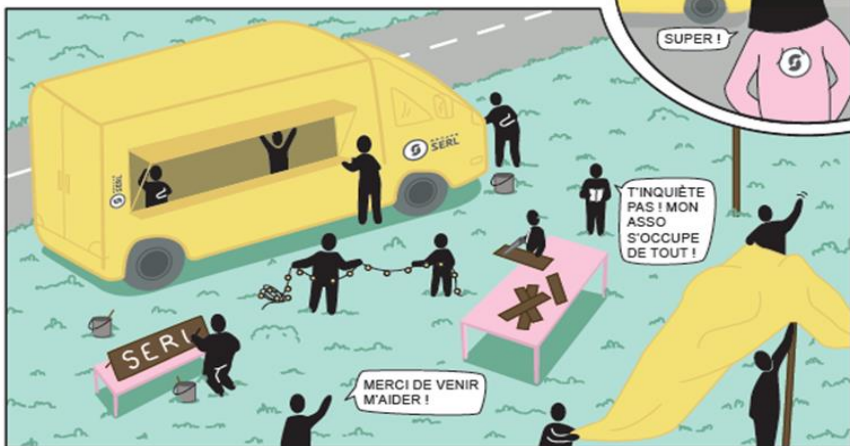
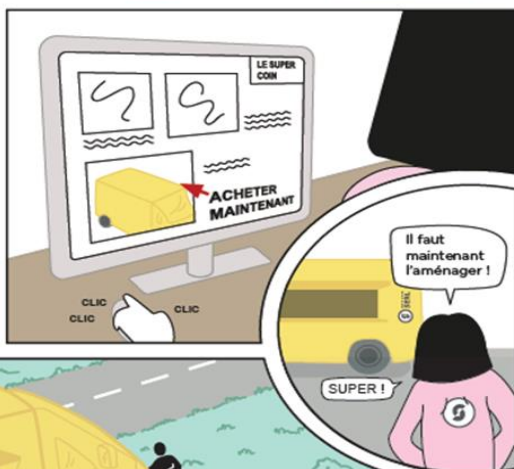


# LAUREATS

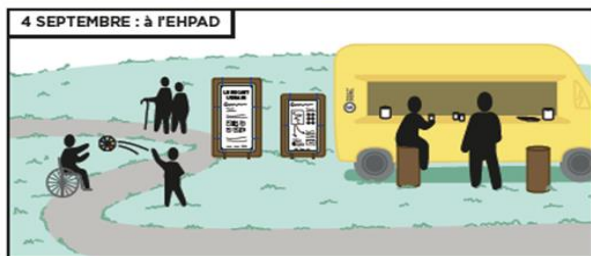
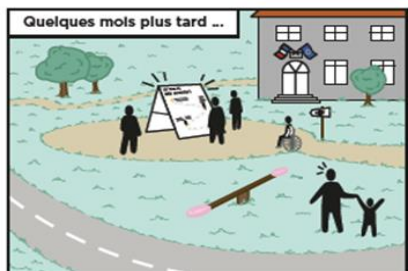
## LE VAN

Une histoire inspirée par les projets « le van et ses drôles de totems » et « le goût des autres »

Participants : Boucif Khalifoun, Gautier Le Gall, Valérie Brujas, Marina Simoes, Elisabeth Liotard, Benjamin Loisel, Sylvie Martin, Manon Stanger, Charlotte Allegre, Laurent Tronbin, Caroline Huin, Nathalie Feltmann, Cyril Berard, Nabihah Sours, Arsaud Bourral, Sixtina Brunet, Théo Davy-Bienassis  
Animateurs : Marielle Frosini, Benoît Ravier



# LAUREATS





# Et après incubation

## LA CAISSE A PAPOTE



Un outil de concertation itinérant, au plus près des usagers et habitants



### Outils propres au van :

- Mur de post-its
- Téléphone de captation + retranscription de la parole
- Jeu de vote
- Boîte à idées
- Du mobilier modulable pour créer un moment et une espace de convivialité et d'échanges



Un véhicule + son mobilier + ses outils + ses éléments de convivialité (café, thé...)  
Une atmosphère et une ambiance propice au dialogue, à la rencontre

- En cours de développement
- Coconception avec Strate Design/ Mengrov
- Premiers tests en juin 2024
- Covering et colorimétrie non contractuelle (développement en cours)



Dispositif d'accompagnement de porteurs de projets visant à développer de manière agile des expérimentations publiques à impact.

## **Pourquoi ?**

**Projets :** donner vie, dérisquer, tester la valeur d'usage

**Porteurs :** développer les compétences d'animation, la capacité à faire et la posture d'entrepreneur

**Interne :** démultiplier les expérimentations, former et impliquer une équipe interne à l'accompagnement

## **Pour qui ?**

Les porteurs de projet internes ou externes sponsorisés par leur management ou une direction métier

## **Comment ?**

Coaching et mise à disposition de ressources pour dérouler un parcours d'innovation intégré

**9-12 mois**  
d'incubation

**2/3** des projets vont jusqu'à l'expérimentation

**15400€** de budget moyen par projet

**20 acteurs** dans l'équipe projet



# PROCESS D'INCUBATION

Diagnostic

Design

Production

Expérimentation

Modélisation

1

**Benchmark, enquêtes, entretiens, focus groupe, personas problématisation.**



2

**Design d'usage et de service : parcours usagers, proposition de valeur, conception UI/UX en sprint.**



3

**Concrétiser le projet via un prototype du produit/service adapté aux cibles principales et pouvant remplir les fonctions principales (MVP).**



4

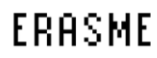
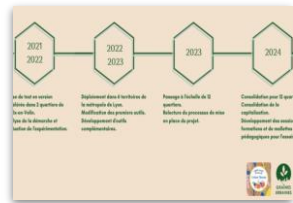
**Tester les promesses de valeur, l'intérêt et l'impact du projet, sa faisabilité et l'améliorer en continue.**



5

**Bilan de la phase d'expérimentation, évaluation de la viabilité du projet et modélisation des scénarios techniques, organisationnels et économiques de déploiement.**

Indicateur	2021	2022	2023	2024
Nombre de participants	1000	1200	1500	1800
Nombre de projets lancés	50	60	70	80
Nombre de classes impliquées	200	250	300	350
Nombre de bénévoles	100	120	150	180
Nombre de partenaires	50	60	70	80
Nombre de communes	10	12	15	18
Nombre de citoyens	1000	1200	1500	1800
Nombre de citoyens impliqués	500	600	700	800
Nombre de citoyens impliqués en tant que bénévoles	100	120	150	180
Nombre de citoyens impliqués en tant que partenaires	50	60	70	80
Nombre de citoyens impliqués en tant que communes	10	12	15	18
Nombre de citoyens impliqués en tant que citoyens	1000	1200	1500	1800





## DoTank : espace ouvert d'innovation, d'apprentissage et d'action

"LE CŒUR DE L'ACTIVITÉ D'UN LAB, C'EST LA RÉOLUTION DE PROBLÈMES CONCRETS ET LA CONDUITE DE PROJETS.  
L'ACCOMPAGNEMENT EST UNE FACILITATION AUTOUR DU POUVOIR, DE L'ACTION, DE LA LIBERTÉ."

### DIVERSITÉ DES VOCATIONS

**ACCÉLÉRER**  
Action  
Production  
Pouvoir

**INNOVER**  
Pertinence  
Idéation / Liberté  
Ouverture / Projection  
Rupture

**COLLABORER**  
Liens / Communauté  
Alignement  
Co-construction

**TRANSFORMER**  
Acculturer / Inspirer  
Nouvelles expériences  
Travailler autrement  
Transgression régulée

### PRODUITS / ACTIONS CLEFS

**RÉSOLUTION DE PROBLÈMES**  
Concrets / Bloqués

**CONDUITE DE NOUVEAUX PROJETS**  
Transverses  
Complexes

**CRÉATION DE COMMUNS**  
Outils  
Connaissances  
Méthodes

**ÉVOLUTIONS CULTU/STRUCTU-RELLES**  
Stratégie  
Organisation  
Management

### Comment ?

- une équipe et des méthodes
- un lieu, des ressources et des communs
- une programmation / offre / activité
- un écosystème



### Pour qui ?

Pour les acteurs au croisement du "tiers-lieu" :

Source : Le lab des labs (co-design it! - DITP)



# Le Lab des espaces publics : passage d'un micro lab à un LAB

## Etat des lieux :

La Direction de la Maîtrise d'ouvrage urbaine (DMOU) : une direction dont le coeur de métier est la **conduite de projet** en aménagement urbain (environ 100 personnes)



Au sein de la DMOU : le service AMO-C => une équipe de **chargées de missions transversales** avec 3 grandes missions



## LES CHARGÉES DE MISSIONS

Pour venir en appui et conseils auprès des collègues de la DMOU, les chargées de missions poursuivent 3 objectifs :

### 01. Innover et expertiser

Accompagner la direction dans l'amélioration continue des projets et favoriser l'innovation



### 02. Former et accompagner

Développer les compétences des agents et les savoir-faire de la direction



### 03. Valoriser et faire connaître

Construire et révéler l'identité de la direction en interne et vers l'externe



# Le Lab des espaces publics : passage d'un micro lab à un LAB

## LES CHARGÉES DE MISSIONS

Pour venir en appui et conseils auprès des collègues de la DMOU, les chargées de missions poursuivent 3 objectifs :

### 01. Innover et expertiser

Accompagner la direction dans l'amélioration continue des projets et favoriser l'innovation



### 02. Former et accompagner

Développer les compétences des agents et les savoir-faire de la direction

### 03. Valoriser et faire connaître

Construire et révéler l'identité de la direction en interne et vers l'externe.



### Innover et expertiser

- Recherche en lien avec d'autres services de la Métropole et/ou des partenaires extérieurs
- Capitalisation et consolidation de données et de retours d'expériences
- Animation de processus métier et production de référentiels

### Valoriser et faire connaître

- Communication interne
- Diffusion – organisation de l'information
- Conception, organisation et animation d'instances ressources pour développer une culture commune, des échanges de la pratique

# Le Lab des espaces publics : passage d'un micro lab à un LAB

## Innover et expertiser

- Recherche en lien avec d'autres services de la Métropole et/ou des partenaires extérieurs
- Capitalisation et consolidation de données et de retours d'expériences
- Animation de processus métier et production de référentiels



## Comment ? => méthodologie LAB

- une équipe et des méthodes
- un lieu, des ressources et des communs
- une programmation / offre / activité
- un écosystème

## Valoriser et faire connaître

- Communication interne
- Diffusion – organisation de l'information
- Conception, organisation et animation d'instances ressources pour développer une culture commune, des échanges de la pratique



# Le Lab des espaces publics : passage d'un micro lab à un LAB

## Comment ? => méthodologie LAB

- une équipe et des méthodes
- un lieu, des ressources et des communs
- un écosystème

**Animation du réseau** professionnel de l'aménagement urbain afin d'encourager la collaboration et favoriser les échanges et les synergies => **Les rencontres du LAB des espaces publics**

=> **un écosystème pour pouvoir** répondre aux défis de la Charte des espaces publics



**Conception et mise en ligne** d'un **site web**  
<https://labdesespacespublics.grandlyon.com/>

=> **Base de connaissances, ressources et communs**



**Accompagnement de 2 projets en démarche d'innovation**

=> **équipe et méthode... :**

Lyon 6 – Place Edgar Quinet sur le thème "espace public intergénérationnel"  
Saint-Fons - CUPROFIL sur le thème projet de renaturation



# COMMENCER PETIT, EXPÉRIMENTER, VALORISER

## Inaugurer des espaces de travail frugaux liés à la production (physique / digitale) et non aux réunions

- Mobilier reconfigurable et inscriptible : Cloisonnements, canapé / Peinture / Films velleda électrostatiques ...
- Bibliothèque de contenus : Charte du lieu, histoire, livres, revues, Kit méthodologique...
- Outils d'animation et de communication : Impression, post-its, feutres...
- Espace Wiki (ex notion)

## Lancer des activités collectives régulières

- Une fois par semaine temps de production (court)
  - Communs partagés : veille, annuaire, activité...
  - Tests de nouveaux possibles
- Une fois par mois
  - Sprint stratégique : valeurs, objectifs, plan d'action, offre...
- En permanence : revue de projet "agiles" (réunions debout, tableau de bord visuel...)

## Lever quelques freins structurels

- Etre transparent et trouver un haut niveau de portage managérial en montrant les réalisations une fois réalisées
- Mettre en place des solutions "hors cadre" : accès à un matériel et réseau ouvert et non filtré (tablette et une connexion 3/4G partagée par ex), achats simplifiés



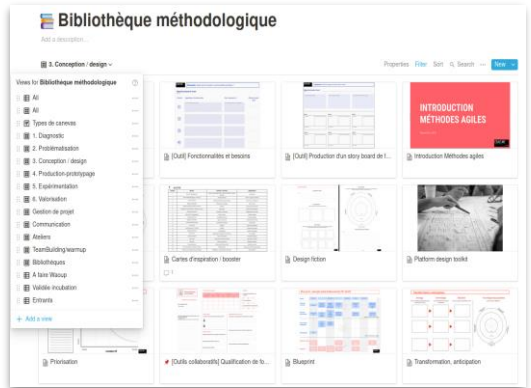


# COMMUNS ET DONNÉES OUVERTES

Un levier numérique de prototypage et de création de connaissances communes simplifié.  
Une méthodologie de test et de veille collective.

## Objectifs / Productions

1. Bibliothèques de connaissances et mutualisation
2. Prototypage de nouvelles pratiques / organisations
3. Site web minute et communication
4. Templates et répliquabilité



## Pourquoi ?

### Innovation

- Démultiplier les capacités **créatives** collectives dans des cycles de **prototypage** courts
- Gommer les **frontières** (techniques) entre les acteurs (conception, réalisation, usage...), notamment dans les phases de lancement

### Culture commune "de la donnée"

- Créer un meilleur **alignement** en formalisant de la donnée et du mode de pensée
- Systématisation de **l'interopérabilité** entre les services/actions







## Réaménagement de la place Ennemond Romand à Vénissieux

### Localisation



Place Ennemond Romand, Vénissieux  
Années étude : 2018 – 2019  
Années travaux : 2020 - 2021

Jeux    Végétalisation    Intergénération

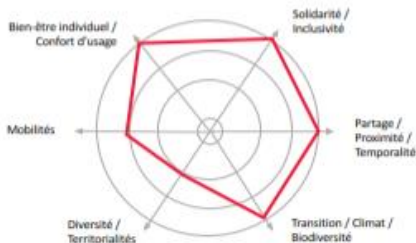
La place Ennemond Romand constituait un espace public central à l'échelle locale par ses dimensions et par la proximité de nombreux équipements publics (mairie annexe, bibliothèque, centre social...); en revanche, son attractivité au sein du quartier Moulin à Vent restait limitée. L'objectif était d'en faire un véritable lieu de vie, plus attractif et agréable, reconnecté à ses rives. Le projet d'aménagement s'est décliné notamment selon les axes suivants : des espaces de jeux et des cheminements piétons articulés autour d'une diagonale Nord-Ouest / Sud-Est de la place, une bande active Nord / Sud permettant d'affirmer la façade le long de la rue du Professeur Roux et de valoriser l'activité commerciale, un mail planté réservé aux piétons avec un espace boulistes dissocié, et des voiries requalifiées avec deux voies de circulation et des bandes cyclables pour les rues Roux et Renan.

### Ressources

#### Fiches thématiques

- [Jeux](#)
- [Végétalisation](#)

### Ambition de la charte



### Contacts

**Delphine LAFORGE, cheffe de projet**

**Mail :**  
[dlaforge@grandlyon.com](mailto:dlaforge@grandlyon.com)

**Tel :**  
04 26 99 32 72

### Partenaires

#### Parties prenantes

- Cheffe de projet : DMDU – Delphine LAFORGE
- Technicienne AMO : DMDU – Camille DREVON-GAUD  
Maîtrise d'Œuvre : Plan B / Sitétudes  
Entreprises de travaux : Guintoli (VRD) / Soils Confluence (Béton) / Greenstyle (Espaces verts)
- Ville de Vénissieux : Aire de jeux et éclairage

1/2





# Réaménagement de la place Ennemond Romand à Vénissieux

**Faire de la place au lieu de détente intergénérationnel et de jeux pour tout âge, sans sectorisation trop marquée des usages**

La place Ennemond Romand constituait un espace public central à l'échelle locale par ses dimensions et par la proximité de nombreux équipements publics (mairie annexe, bibliothèque, centre social...) ; en revanche, son attractivité au sein du quartier Moulin à Vent restait limitée. L'objectif était d'en faire un véritable lieu de vie, plus attractif et agréable, reconnecté à ses rives.

Le projet d'aménagement s'est décliné notamment selon les axes suivants : des espaces de jeux et des cheminements piétons articulés autour d'une diagonale Nord-Ouest / Sud-Est de la place, une bande active Nord / Sud permettant d'affirmer la façade le long de la rue du Professeur Roux et de valoriser l'activité commerciale, un mail planté réservé aux piétons avec un espace boulistes dissocié, et des voiries requalifiées avec deux voies de circulation et des bandes cyclables pour les rues Roux et Renan.

## Budget

Thématiques	Total
Travaux	4 200 000 €
Études	300 000 €
	<b>4,5 M€</b>



> un mail planté réservé aux piétons avec un espace boulistes accolé

> des espaces de jeux et des cheminements piétons articulés autour de la diagonale de la place : aires de jeux entourées d'assises, grande piste à bosse en béton, ..

## Actions

Mise en œuvre d'une piste à bosses en béton traversant la place

Création d'un lien entre les aires de jeux et le reste de la place

Création d'une place intergénérationnelle

## Freins & leviers

Gestion des interactions entre les trottinettes et vélos de la piste à bosse et les piétons traversant la place. Mise en œuvre de traversées via des bandes podotactiles et de dispositifs de ralentissement

Besoin de sécuriser et délimiter physiquement les aires de jeux. Aires de jeux sans clôtures mais en décaissé par rapport à la place et entourées d'assises en béton

Demande des personnes âgées d'un espace calme à l'écart du bruit. Espace à proximité mais en retrait, et conçu pour être compris comme un espace calme (autour d'une statue)

## Chronologie du projet



2/2



# Rencontres du LAB des espaces publics

## L'adaptation de la ville au changement climatique

---

Vendredi 3 mai 2024, Hôtel de la Métropole



## 3. ATELIER : TESTONS TROIS METHODES



# ATELIER

## DEFI

### Comment évaluer le bien-être des usagers sur un espace public en mutation permanente ?

Cas pratique sur le projet de réaménagement de la place Edgar Quinet à Lyon 6

- ★ Dans chaque groupe l'objectif est de produire deux idées de dispositifs ou réponses
- ★ Retour d'expérience méthodologique
  - Meilleure problématisation
  - Plus grande créativité
  - Apport de la démarche pour faire un pas de côté / innover
  - Au service de la durabilité de la réponse

## OUTIL 1 : IDEATION CONTRAINTE

1. Tendances du futur dans le kit  
<https://www.erasme.org/IMG/zip/kit.zip>

## OUTIL 2 : DIAGNOSTIC DE RESILIENCE (BIO INSPIRATION)

2. Diagnostic bio-inspiré  
<https://www.erasme.org/IMG/zip/kit.zip>

## OUTIL 3 : ICEBERG ANALYSE COMPORTEMENTALE

3. Slide suivante (à faire évoluer)

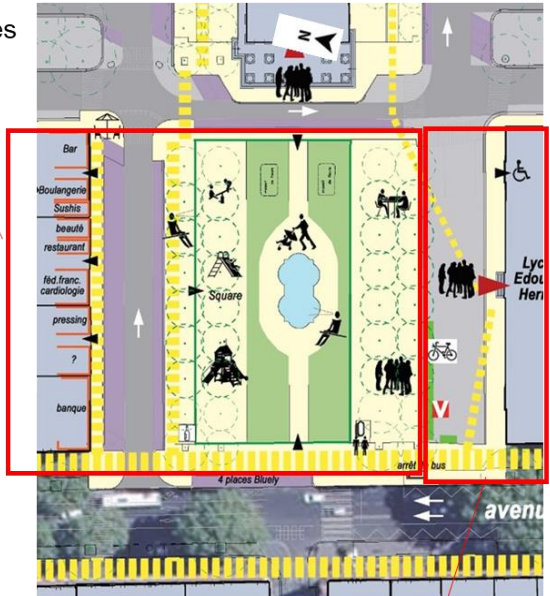
## MISE EN COMMUN



# ATELIER

## Place Edgar Quinet : Des usages différenciés entre le Nord et le Sud de la place

Partie Nord avec des usages de loisirs (surtout enfants) et de commerce



Partie Sud – usages liés au lycée Edouard Herriot

# Synthèse du diagnostic

## ATOUPS



- L'un des rares espaces de respiration de l'arrondissement
- Présence d'éléments de nature : arbres, eau (fontaine) et verdure
- Espace calme bénéficiant d'une bonne exposition : espace ensoleillé l'hiver, et ombragé l'été
- Présence de nombreux mobiliers urbains
- Large espace qui peut accueillir différents usages et usagers
- Espace large dédié aux piétons, notamment devant le lycée
- Espace animé et convivial (présence de commerces, de services, du lycée et de l'église)
- Présence de jeux pour enfants et d'aménagements sécurisés pour les enfants
- Bonne desserte des transports en commun, bonne situation géographique (à proximité du Rhône)

# Synthèse du diagnostic

## DYSFONCTIONNEMENTS



- Jeux pour enfants vieillissants, dont la conception est à revoir (sécurisation portails, offre à diversifier)
- Surfréquentation qui amène à une dégradation rapide des espaces verts et à des problèmes de propreté dans l'espace de jeux pour enfants
- Manque de végétation, notamment strates basses (arbustes, fleurs...)
- Des revêtements disparates et en mauvais état, ne permettant pas une déambulation sécurisée par tous de l'espace public
- Présence importante des voitures au détriment des piétons, de la santé des arbres et de la perméabilité des sols
- Une cohabitation complexe entre le stationnement et les platanes existants sur la rue Vendôme

# 3 méthodes : en choisir une au choix

Choisir si vous êtes usager ou vous êtes  
aménageur

## OUTIL 1 : IDEATION CONTRAINTE

1. Tendances du futur

## OUTIL 2 : DIAGNOSTIC DE RESILIENCE (BIO INSPIRATION)

2. Diagnostic bio-inspiré

## OUTIL 3 : ICEBERG

3. Analyse comportementale



# OUTIL 1 : IDEATION CONTRAINTE

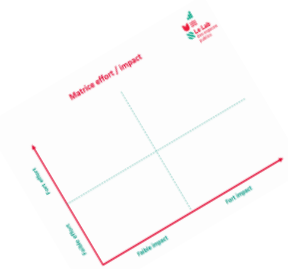
## 1 - Brainstorming libre (10mn)

- Comment évaluer le bien être des usagers sur un espace public en mutation permanente? Cas pratique sur le projet de réaménagement de la place Edgar Quinet à Lyon 6
- Phase de brainstorming post it individuel (5mn)
- Présentez vos idées => Tour de table (5mn)



## 2 - Cartes tendances futures et besoins usagers fondamentaux (25mn)

- Distribuer à chaque personne une carte “tendances futures” ou “besoins usagers fondamentaux”
- Nouvelle phase de brainstorming post it individuel (5mn)
- Présentez vos idées => Tour de table (10 mn)
- Classez les par thème



## 3 - Positionnez vos idées sur une matrice effort/impact (10mn)

## 4 - Votez pour les 2 meilleures idées (5mn)

Si besoin utiliser gommettes

## 5 - Développez vos idées (10mn)

Remplir canevas

## 6 - Pitez vos idées (15mn)

A form titled 'Atelier innovation' with the subtitle 'Comment évaluer le bien être des usagers sur un espace public en mutation permanente? Exemple de la place Edgar Quinet'. It includes fields for 'Titre', 'Description', and 'Schéma'. Below these is a section 'Apports de l'atelier en termes de...' with sub-sections for 'Problématiques', 'Créativité', and 'Pis de cité', each with a row of five circles for rating.



# OUTIL 1 : IDEATION CONTRAINTE

## Proposition finale

Comment évaluer le bien être des usagers sur un espace public en mutation permanente ? Cas pratique sur le projet de réaménagement de la place Edgar Quinet à Lyon 6

### Objectifs :

- => Mesurer :
  - la fréquentation (quantitative)
  - les profils (qualitatives)
  - Si les espaces sont capables (dans le temps)
  - les modes d'évolution des espaces, des usages, des services
- => Mise en place une gouvernance habitante

### Comment :

- => Implanter dans l'espace public un baromètre avec des thématiques clefs, mis à jour tous les 6 mois
- => Organiser des enquêtes terrain sous forme de :
  - Agora
  - Moments d'échanges récurrents ou sur initiative particulière
  - Moments d'évaluation et de restitution

### Proposition :



Créer un baromètre pour évaluer l'appropriation collective de nouveaux usages possibles et d'espaces plus résilients par les usagers

### Apports de l'atelier en termes de...

Problématisation	<input checked="" type="checkbox"/>	<input type="checkbox"/>	<input type="checkbox"/>	<input type="checkbox"/>
Créativité	<input type="checkbox"/>	<input type="checkbox"/>	<input checked="" type="checkbox"/>	<input type="checkbox"/>
Pas de côté	<input type="checkbox"/>	<input type="checkbox"/>	<input checked="" type="checkbox"/>	<input type="checkbox"/>

# OUTIL 2 : DIAGNOSTIC DE RESILIENCE (BIO INSPIRATION)

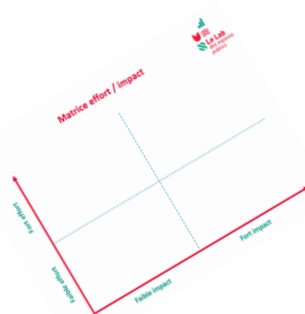
1 - Remplir le diagnostic de bio-inspiration (15mn)

Faire le diagnostic du comportement de l'aménageur dans sa démarche globale dont l'évaluation d'un espace public



2 - Brainstorming (10mn)

- En réponse au diagnostic, comment évaluer le bien être des usagers sur un espace public en mutation permanente? Cas pratique sur le projet de réaménagement de la place Edgar Quinet à Lyon 6
- Phase de brainstorming post it individuel (5mn)
- Présentez vos idées => Tour de table (10mn)
- Classez les par thème



3 - Positionnez vos idées sur une matrice coût/impact (10mn)

4 - Votez pour les 2 meilleures idées (5mn)

Si besoin utiliser gommettes

5 - Développez vos idées (10mn)

Remplir canevas => production canevas

6 - Pitchez vos idées (15mn)



# OUTIL 2 : DIAGNOSTIC DE RESILIENCE (BIO INSPIRATION)



# OUTIL 2 : DIAGNOSTIC DE RESILIENCE

## Livrable 1

Comment évaluer le bien être des usagers sur un espace public en mutation permanente ? Cas pratique sur le projet de réaménagement de la place Edgar Quinet à Lyon 6

### Description :

Quantifier la durée d'utilisation de la place par des observations visuelles, un diagnostic, des feed back. Il faudra aussi prendre en compte la diversité des usagers avec entre autre une pyramide des âges et l'observer de manière fréquente sur différents temps et heures de la journée

### Comment :

- => Observation
- => Publication / communication
- => Mesure du taux de fréquentation
- => Mesures de potentielles dégradations

### Apports de l'atelier en termes de...

Problématisation	<input checked="" type="checkbox"/> <input type="checkbox"/> <input type="checkbox"/> <input type="checkbox"/>	Méthodo complexe
Créativité	<input type="checkbox"/> <input type="checkbox"/> <input type="checkbox"/> <input checked="" type="checkbox"/>	.....
Pas de côté	<input type="checkbox"/> <input type="checkbox"/> <input type="checkbox"/> <input checked="" type="checkbox"/>	.....

### Proposition :

Créer l'observatoire de la place Edgar Quinet



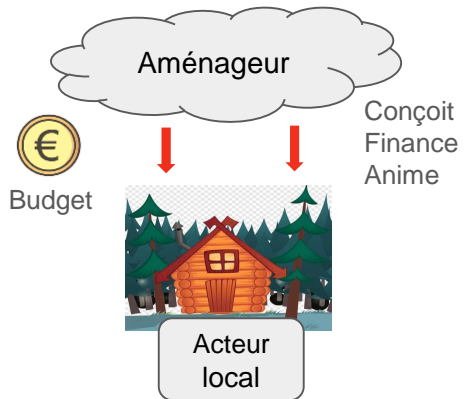
# OUTIL 2 : DIAGNOSTIC DE RESILIENCE

## Livrable 2

Comment évaluer le bien être des usagers sur un espace public en mutation permanente ? Cas pratique sur le projet de réaménagement de la place Edgar Quinet à Lyon 6

### Description :

En début d'aménagement, une cabane est installée. Sa gestion est déléguée à une structure du quartier avec un budget participatif qui tourne tous les 6 mois. En utilisant le budget, le collectif fait l'évaluation de l'aménagement.



- Développe des usages
- Organise des événements
- Participe à l'évaluation

### Proposition :

La cabane à projets auto-gérée



### Apports de l'atelier en termes de...

Problématisation	<input type="radio"/>	<input type="radio"/>	<input checked="" type="radio"/>	<input type="radio"/>
Créativité	<input type="radio"/>	<input checked="" type="radio"/>	<input type="radio"/>	<input type="radio"/>
Pas de côté	<input type="radio"/>	<input checked="" type="radio"/>	<input type="radio"/>	<input type="radio"/>

# OUTIL 3 : ICEBERG

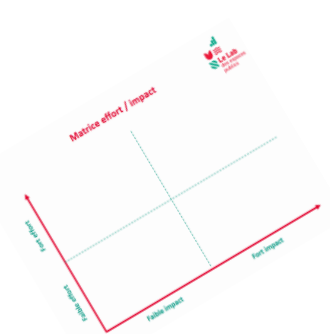
## 1 - Remplir le diagnostic de l'iceberg (15mn)

Faire le diagnostic du comportement de l'aménageur dans sa démarche globale dont l'évaluation d'un espace public



## 2 - Brainstorming (10mn)

- A partir du diagnostic, comment évaluer le bien être des usagers sur un espace public en mutation permanente? Cas pratique sur le projet de réaménagement de la place Edgar Quinet à Lyon 6
- Phase de brainstorming post it individuel (5mn)
- Présentez vos idées => Tour de table (10mn)
- Classez les par thème



## 3 - Positionnez vos idées sur une matrice coût/impact (10mn)

## 4 - Votez pour les 2 meilleures idées (5mn)

Si besoin utiliser gommettes

## 5 - Développez vos idées (10mn)

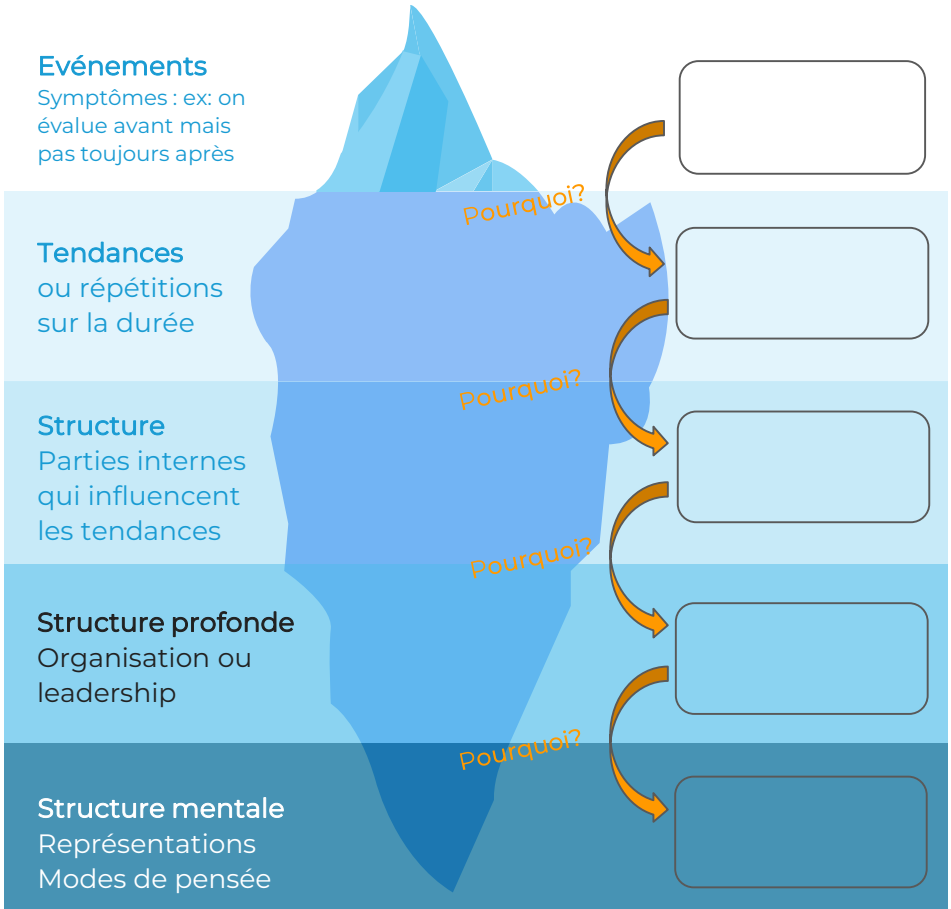
Remplir canevas

## 6 - Pitez vos idées (15mn)

# Méthode de l'iceberg : Outil d'analyse comportemental

## Cf théorie des 5 "pourquoi"

Faire le diagnostic du comportement de l'aménageur dans sa démarche globale dont l'évaluation d'un espace public



# OUTIL 3 : ICEBERG Livrable

Comment évaluer le bien être des usagers sur un espace public en mutation permanente ? Cas pratique sur le projet de réaménagement de la place Edgar Quinet à Lyon 6

**Pourquoi l'aménageur n'évalue pas aujourd'hui le bien-être des usagers sur un espace public ?**

**Pourquoi**

Évaluation des projets plutôt centrée sur l'esthétique et le volet fonctionnel de l'espace public

Pas le temps et les moyens d'évaluer après la livraison du projet

Projets rythmés par les mandats électoraux et les besoins de livraisons des projets

**Solutions**

Culture élitiste française centrée sur la réussite scolaire et la performance individuelle => crainte de l'échec

Critères de rentabilité et de plans de charge qui ne sont pas en adéquation

Pour être réélus (satisfaction des usagers)

Actions à avoir sur le Système éducatif

Actions à avoir sur le management stratégique (montée en compétence + formation + reconnaissance)

Actions à avoir sur la Stratégie de communication



# OUTIL 3 : ICEBERG Livrable

Comment évaluer le bien être des usagers sur un espace public en mutation permanente ? Cas pratique sur le projet de réaménagement de la place Edgar Quinet à Lyon 6

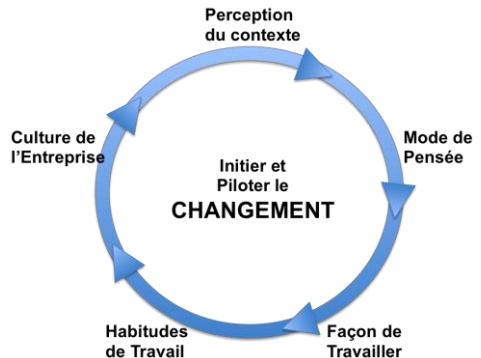
## Description :

=> Systématiser l'évaluation et l'intégrer dans la temporalité des projets

=> Mesurer les ressources disponibles et mettre en adéquation les plans de charge

=> Faire réaliser des priorisations par les élus

=> Former les agents à la culture de l'évaluation



## Proposition :

Pour évaluer le bien-être des usagers sur un espace public en mutation permanente, il faudrait, pour accompagner l'outil mis en place, améliorer la culture de l'évaluation au sein de la collectivité et mettre en place un processus partagé, valorisé et validé (avec formations à l'appui)

## Apports de l'atelier en termes de...

Problématisation



Créativité



Pas de côté





Retrouvez le LAB des espaces publics sur :  
[labdesespacespublics.grandlyon.com](http://labdesespacespublics.grandlyon.com)

Pour tout renseignement :  
[labdesespacespublics@grandlyon.com](mailto:labdesespacespublics@grandlyon.com)