

## LA CHARTE DES ESPACES PUBLICS

rassemble les grands principes de la métropole de Lyon qu'il faut respecter pour aménager les espaces publics.



◆ D'après ce que nous avons vu ce matin, à quels défis le projet de réaménagement de l'esplanade répond-t-il ?

- 1  Mieux adapter les espaces publics au réchauffement climatique et les rendre plus favorables au vivant
- 2  Assurer un confort d'usage indispensable pour le bien-être et la santé
- 3  Rendre la ville plus solidaire et inclusive pour toutes et tous
- 4  Imaginer des espaces publics adaptés à la diversité des rythmes et usages de la ville
- 5  Prioriser et encourager la marche, le vélo, les transports collectifs et décarbonés
- 6  Décliner une vision d'ensemble sur le territoire qui valorise aussi les spécificités locales



Destiné aux élèves de primaire dans le cadre des Classes Culturelles Numériques, en partenariat avec le CAUE



## VÉNISSIEUX RÉAMÉNAGEMENT DE L'ESPLANADE FRIDA KAHLO

EN PRENANT EN COMPTE  
LE GENRE

MÉTROPOLE  
GRAND LYON

DUM DMOU  
Direction Urbanisme et mobilité Direction Maîtrise d'ouvrage urbaine



## LA DÉFINITION

L'**espace public** est un espace extérieur ouvert à toutes et à tous, comme les rues et les places. Il appartient à tout le monde tandis que l'**espace privé** n'appartient qu'à une ou plusieurs personnes. On ne peut pas y rentrer sans autorisation. Par exemple, les maisons sont des espaces privés.



**1** **AVANT**  
en 2011

## LE PROJET GLOBAL

**2** **APRÈS**



Projection en 2025



Autoportrait au collier d'épines et au colibri – (1940)

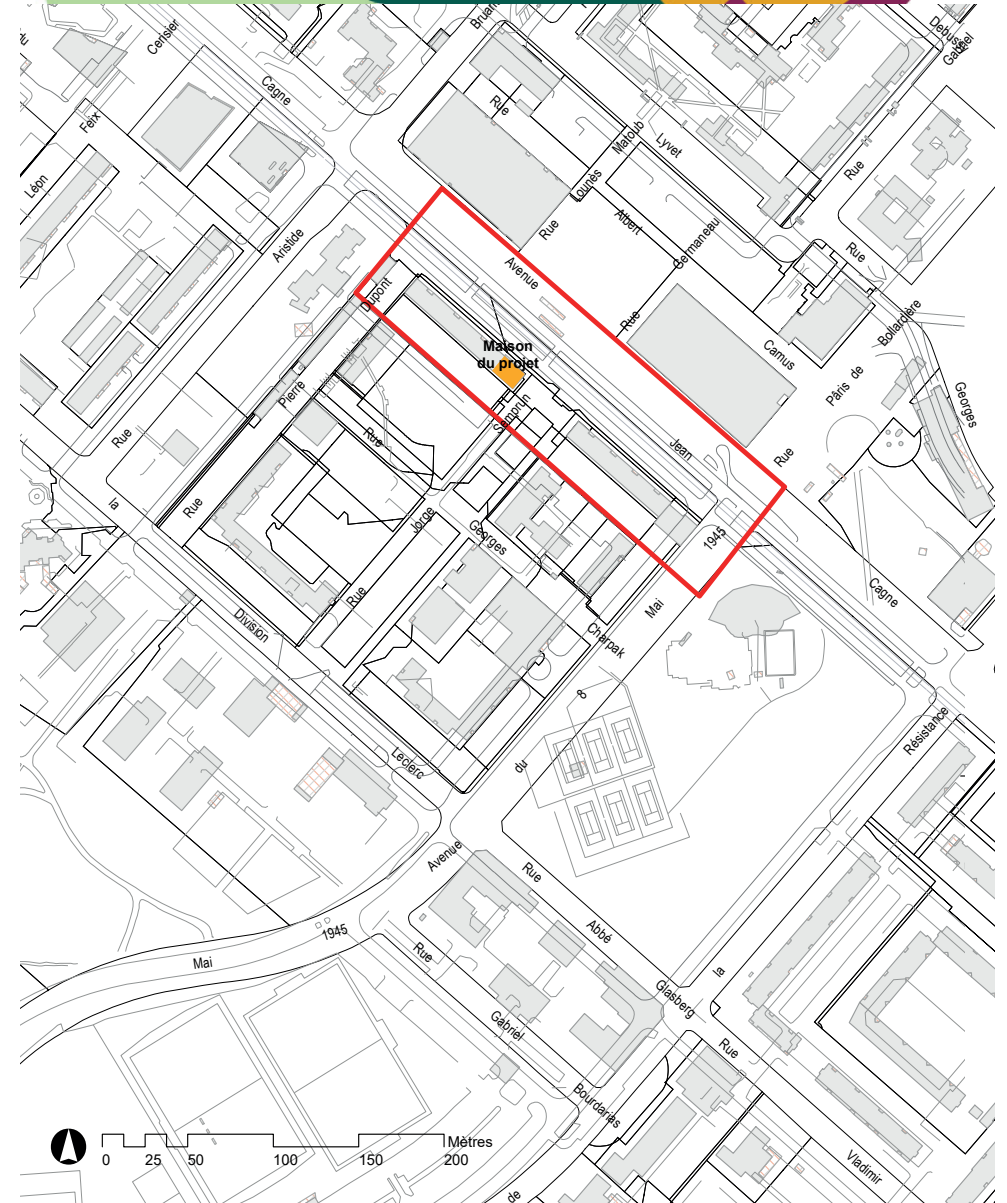
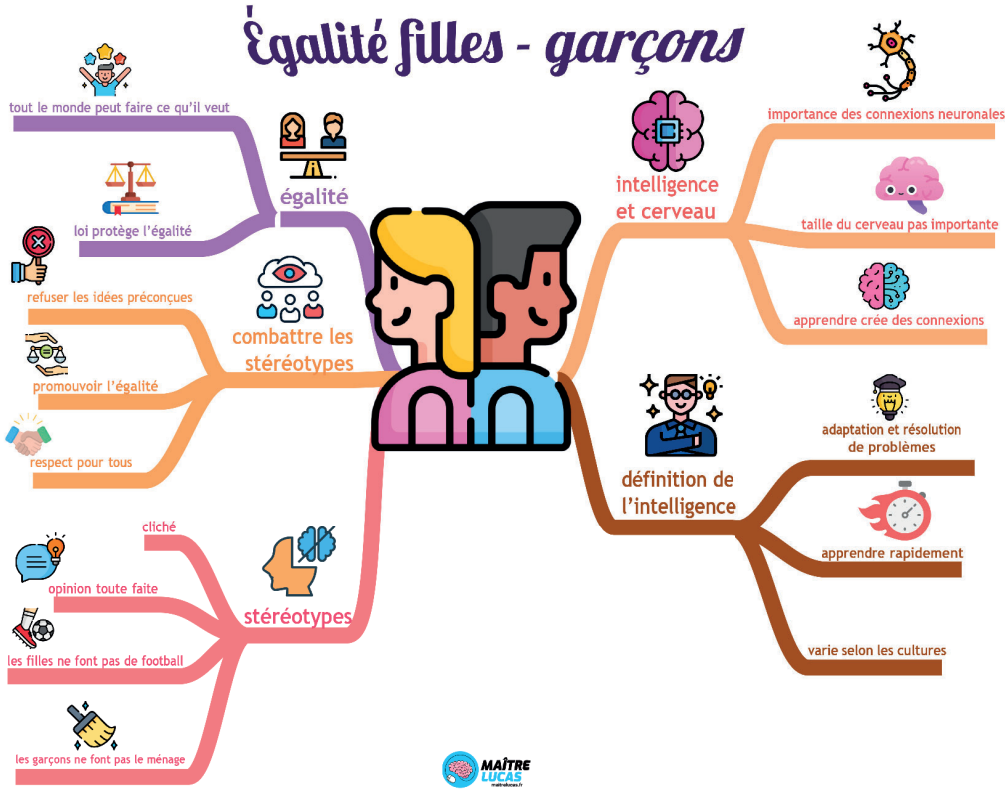
**FRIDA  
KAHLO  
(1907-1954)**

**Frida Kahlo** est une artiste peintre mexicaine. Ses peintures mettent en avant la culture mexicaine et sa lutte contre la maladie qui l'atteint depuis son enfance.

Engagée politiquement, elle lutte pour l'égalité femmes-hommes au Mexique et défend la liberté des femmes et le droit de faire ce qu'elles souhaitent, au même titre que les hommes.

Elle voyage, étudie, s'habille comme il lui plait et défie les stéréotypes.

# L'ÉGALITÉ FEMMES - HOMMES



SE REPÉRER SUR UN PLAN

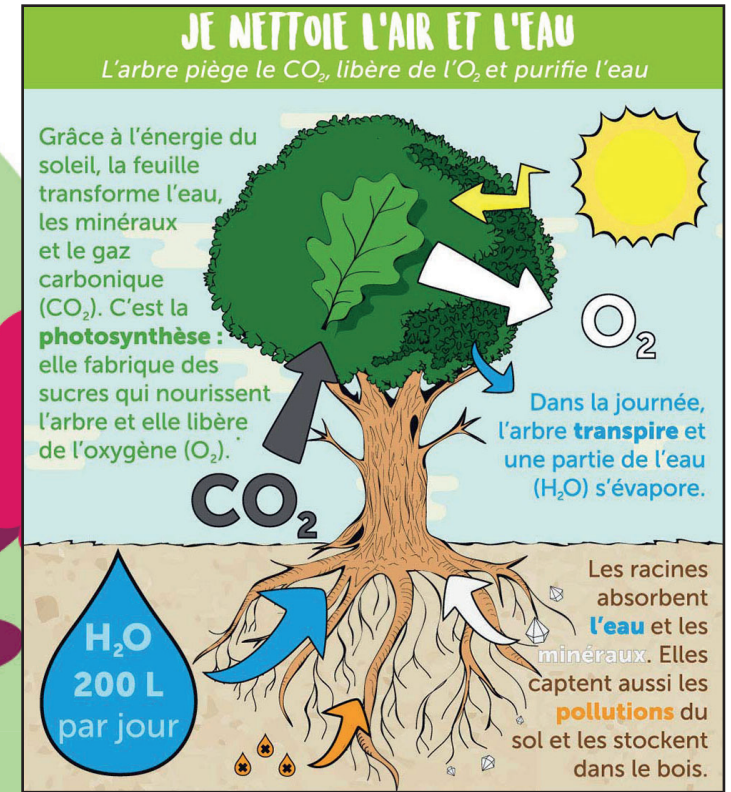


# LES MÉTIERS DE L'AMÉNAGEMENT

LES HABITANTS

# DÉSIMPÉRMÉABILISATION ET VÉGÉTALISATION

Désimpermeabiliser, c'est permettre à l'eau de s'infiltrer dans le sol afin qu'elle puisse nourrir la terre, les végétaux et les êtres vivants qui y habitent.



# RÉEMPLOI DES BÉTONS

