



Vénissieux

ZAC Armstrong

Opération pilote de prise en compte du genre dans le cadre du réaménagement de l'esplanade Frida Kahlo

MÉTROPOLE

GRAND LYON

DUM DMOU

MÉTROPOLE
GRAND LYON

ville de
venissieux

ZAC Armstrong à Vénissieux (Minguettes) - Opération pilote de prise en compte du genre dans le cadre du réaménagement de l'esplanade F Kahlo

Contexte



Une ZAC en voie d'achèvement livrée entre 2013 et 2023 :

- ✓ Programme de construction : 255 logements sociaux, locatifs intermédiaires et en accession sociale,
- ✓ Programme des espaces publics
- ➔ Procédure judiciaire concernant les bétons de l'esplanade Jean Cagne livrée en 2013 aboutie en 2020

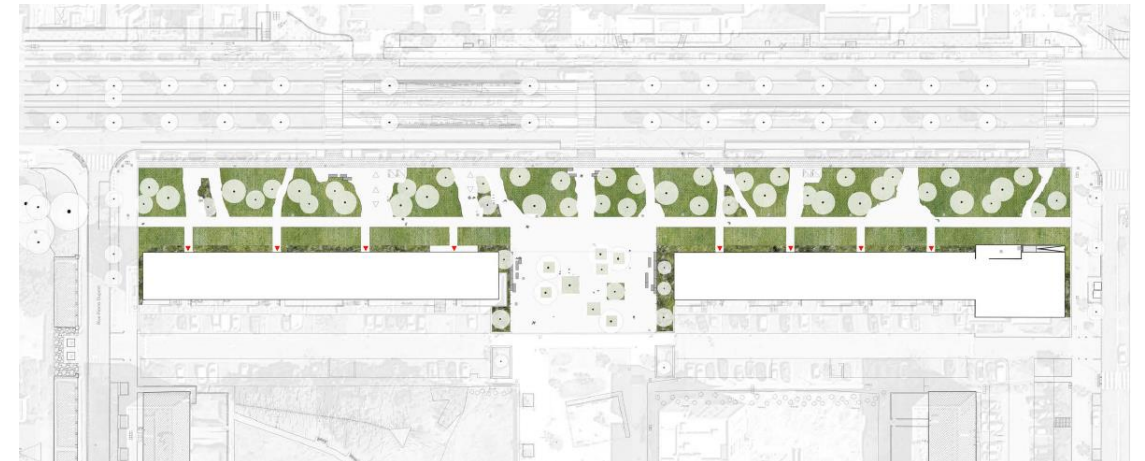
Réhabilitation et résidentialisation des 300 logements conservés du bailleur.



ZAC Armstrong à Vénissieux (Minguettes) - Opération pilote de prise en compte du genre dans le cadre du réaménagement de l'esplanade F Kahlo

Le projet dans sa globalité

- 1^{er} objectif principal : désimperméabiliser et végétaliser en inversant la proportion végétal/minéral.



ZAC Armstrong à Vénissieux (Minguettes) - Opération pilote de prise en compte du genre dans le cadre du réaménagement de l'esplanade F Kahlo

Le projet dans sa globalité

- Test du réemploi du béton sous formes d'assises.



ZAC Armstrong à Vénissieux (Minguettes) - Opération pilote de prise en compte du genre dans le cadre du réaménagement de l'esplanade F Kahlo

Le projet dans sa globalité

- En accompagnement du projet, une phase d'urbanisme transitoire : événements participatifs et test des bancs



Le réaménagement de l'esplanade : opération pilote de prise en compte du genre

2^{ème} objectif principal : Prise en compte le genre

Volonté politique de favoriser l'égal accès aux espaces publics

Répondre à la Charte des Espaces Publics de la métropole

Une démarche partenariale, transversale et collaborative

Qui a aboutit à l'identification de 6 défis :

- 1** 
Mieux adapter les espaces publics au réchauffement climatique et les rendre plus favorables au vivant
- 2** 
Assurer un confort d'usage indispensable pour le bien-être et la santé
- 3** 
Rendre la ville plus solidaire et inclusive pour toutes et tous
- 4** 
Imaginer des espaces publics adaptés à la diversité des rythmes et usages de la ville
- 5** 
Prioriser et encourager la marche, le vélo, les transports collectifs et décarbonés
- 6** 
Décliner une vision d'ensemble sur le territoire qui valorise aussi les spécificités locales



MÉTROPOLE
GRAND LYON

Comment assurer la prise en compte du genre dans un projet d'aménagement ?

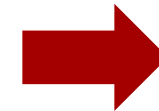
5 principaux leviers :

- ✓ La sensibilisation aux questions de genre : techniciens et élus ;
- ✓ La concertation, qui constitue un enjeu à part entière du projet
- ✓ L'objectivation des inégalités de genre,
- ✓ La réalisation d'aménagements ;
- ✓ L'animation des espaces publics.



5 thématiques essentielles

- ✓ Le harcèlement de rue et le sentiment d'insécurité
- ✓ L'inégale opportunité de pratiquer ses loisirs
- ✓ Les usages différenciés de l'espace public
- ✓ La faible prise en compte des femmes dans les processus de concertation et la participation à la vie locale
- ✓ Une moindre représentation symbolique des femmes dans l'espace public : statuaire, noms des rue, fresques, noms d'écoles, de stades ou d'équipements...



5 étapes du processus d'aménagement :

- ✓ Etudes préalables
- ✓ Concertation des habitantes
- ✓ Établissement du programme
- ✓ De la concertation à la réalisation du projet
- ✓ Évaluer l'intégration de l'égalité

Source : L'égalité de genre dans l'aménagement urbain – Guide de la Ville et de la Métropole de Lyon

Comment assurer la prise en compte du genre dans un projet d'aménagement ? Premières préconisations pour l'esplanade

- Préserver le sentiment de sécurité : stratégie d'éclairage, lisibilité de l'espace, renforcement des usages par les femmes
- Maintenir la visibilité vers les halls et le mail depuis la voie circulée notamment pour la vidéo-surveillance
- Sécuriser contre les intrusions de véhicules et les rodéos des deux roues avec maintien des accès pompiers et compatibilité avec le confort d'usage piétons/PMR
- Enrichir les usages (en évitant ceux de stagnation des hommes) et l'animation de la zone de promenade
- Aménager des zones d'ombres et mieux les connecter aux assises
- Mieux intégrer les adolescentes



ZAC Armstrong à Vénissieux (Minguettes) - Opération pilote de prise en compte du genre dans le cadre du réaménagement de l'esplanade F Kahlo

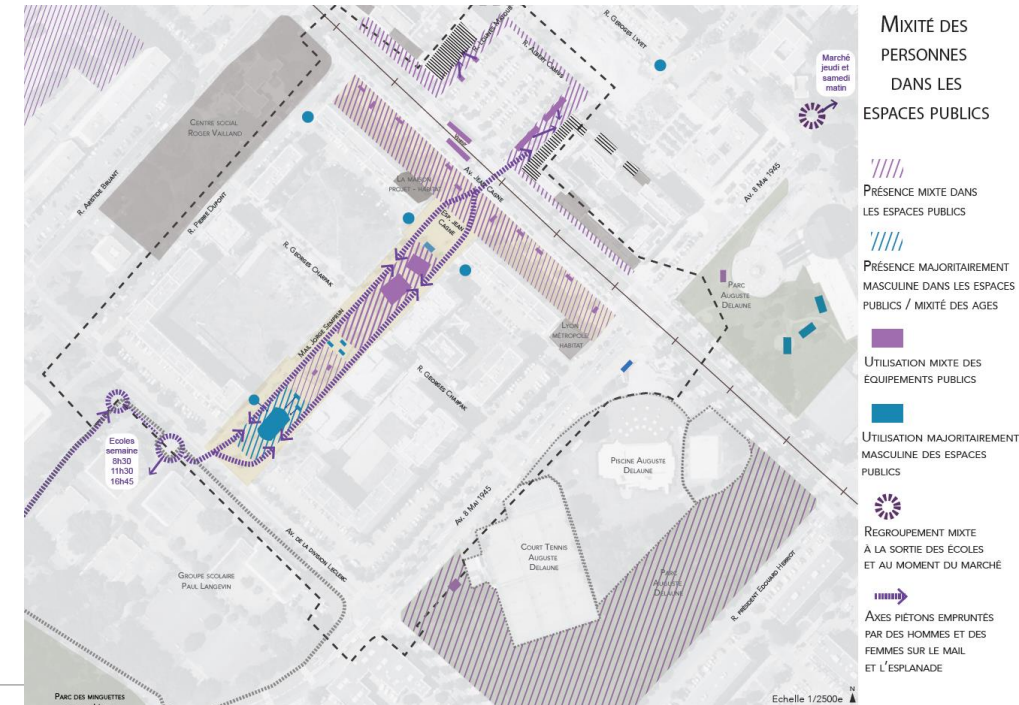
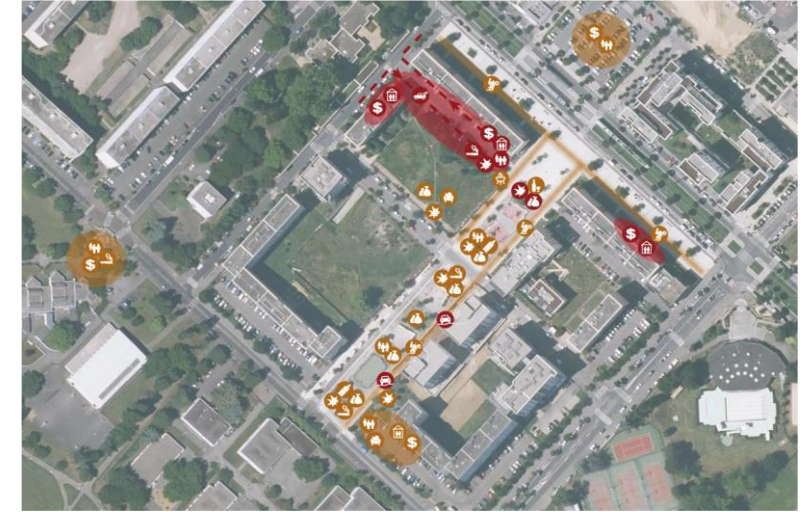
La prise en compte du genre dans le projet d'esplanade

- Un portage politique fort
- Une démarche de projet au plus proche des usages et visant l'appropriation des espaces :
 - Phases amont : études d'usages et de Sûreté et Sécurité Publique (ESSP) intégrées au programme des aménagements, présentation des résultats par les élus aux habitantes
 - Phases conception : évènements animés sur site de présentation aux différentes étapes des études de conception aux habitant.es
 - Phase réalisation : visites de chantier et consultation sur les choix de matériaux, de mobiliers par exemple + intégration d'une clause dans les marchés de travaux pour favoriser l'employabilité des femmes
 - Post livraison : évaluation de la démarche
- Accompagnement de la Métropole :
 - Études sociologiques et ESSP pour disposer de données genrées sur les usages actuels et ouvrir le dialogue avec services de police
 - Expertise genre intégrée à la maîtrise d'œuvre expérimentée en la matière dans le cadre du marché de MOE de l'esplanade Frida Kahlo

CARTOGRAPHIE DES TROUBLES

PHYSIONOMIE DES TROUBLES

- Niveau d'intensité
 - Moyen
 - Fort
- Délinquance
 - Ⓢ Trafic de produits stupéfiants
- Incivilités
 - Ⓜ Regroupement
 - Ⓜ Occupation des halls
 - Ⓜ Dégradations
 - Ⓜ Dépôt d'encombrants
 - Ⓜ Rodéo
 - Itinéraire rodéo
 - Ⓜ Drive
 - Ⓜ Consommation protoxyde d'azote
 - Ⓜ Consommation stupéfiants
 - Ⓜ Détritus et incalubrité
- Incivilités routières
 - Ⓜ Stationnement anarchique



ZAC Armstrong à Vénissieux (Minguettes) - Opération pilote de prise en compte du genre dans le cadre du réaménagement de l'esplanade F Kahlo

Conditions de la réussite

Instances de concertation :

- Supprimer les dispositifs de marches exploratoires et de réunions avec les femmes au profit d'évènements sur site menés dans une démarche d'aller-vers, en sus du lien permanent avec le conseil de quartier.
- Organisation des instances de participation attentive au genre
→ mercredi après-midi
- Éviter le sentiment de stigmatisation des hommes sur ce site →
démarche d'aller-vers plus ouverte, et communication pour toutes et tous



ZAC Armstrong à Vénissieux (Minguettes) - Opération pilote de prise en compte du genre dans le cadre du réaménagement de l'esplanade F Kahlo

Etudes préliminaires - évènement de concertation autour des scénarios d'aménagement



Etudes AVP - évènement de concertation avec test des usages sur bancs créés avec béton de réemploi

Image de synthèse de l'avant-projet :
Projection environ 10 ans après la plantation des nouveaux arbres



La peinture au sol... ressemble aux tableaux de Frida Kahlo!

- Les végétaux symbolisent les arbres et les plantes qui vont être ajoutées sur l'esplanade;
- Les animaux évoquent les oiseaux et papillons qui viendront grâce aux nouveaux arbres;
- Un dualisme soleil / lune issu de la culture mexicaine;
- La lune, symbole de tradition, nature et cosmos;
- Le soleil, symbole de vie, de progrès et capitalisme occidental;
- Les épines, symboles de la vie difficile de l'artiste.

C'est qui Frida Kahlo ?

- Une artiste mexicaine reconnue au niveau international;
- Des œuvres intimes avec de nombreux autoportraits.



Évènement à venir au cours des études AVP pour le mobilier complémentaire et la signalétique design
+ Médiation culturelle autour de l'œuvre d'art avant son installation

Le réaménagement de l'esplanade : opération pilote de prise en compte du genre

Les + du projet :

Renommer l'esplanade pour participer au rééquilibrage symbolique de la présence des femmes et des hommes dans l'espace public.

Avoir recours à une démarche artistique comme levier pour sensibiliser sur le sujet : designeuse d'espace et œuvre d'art.

Évènement autour de la journée de lutte pour les droits des femmes (Festival Essenti'Elles).



Sara de Gouy

Le réaménagement de l'esplanade : opération pilote de prise en compte du genre

Quelques références et ressources :

Structures :

- Genre et ville (qui ont aussi plein de ressources sur leur site)
- FéminiCités (et leur podcast FéminiciTalk)
- Womenability

Guides:

- Les 3 guides « Genre et espace public » de la ville de Paris (2016, 2021, 2023)
- Guide « l'égalité de genre dans l'aménagement urbain » par la ville et la métropole de Lyon (2022)

Livres :

- Lauren Bastide – *Présentes* (2020)
- Lauren Elkin – *Flâneuse* (2017)
- E. Faure, C. Luxembourg, E. Hernandez-Gonzalez – *La ville, quel genre ?* (2017)
- Leslie Kern - *Ville féministe* (2022)
- Fatima Ouassak – *Pour une écologie pirate* (2023)
- Yves Raibaud - *La ville faite par et pour les hommes* (2015)

Le réaménagement de l'esplanade : opération pilote de prise en compte du genre

Autres références et ressources :

- *Rapports hommes/femmes dans l'espace public*. Anne-Caroline Jambaud. Tendances prospectives. Métropole de Lyon. Octobre 2018
<https://www.millenaire3.com/ressources/Rapports-femmes-hommes-dans-l-espace-public>
- *La ville comme espace genré*, Edith Maruejols, entretien paru dans Observatoire du design urbain.
<https://obs-urbain.fr/ville-espace-genre-entretien-edith-maruejols/>
- *La ville pour toutes*. Repères européens. UrbaLyon. Sept 2018. <https://www.urbalyon.org/fr/reperes-europeens-la-ville-pour-toutes-comment-amenager-et-gerer-la-ville-en-integrant-le-genre?from=43>
- *Étude-action sur les discriminations multifactorielles envers les femmes dans trois quartiers prioritaires lyonnais*. Direction: Elise Vinet; GREPS. <https://halshs.archives-ouvertes.fr/halshs-01213287/document>

ECHANGES