

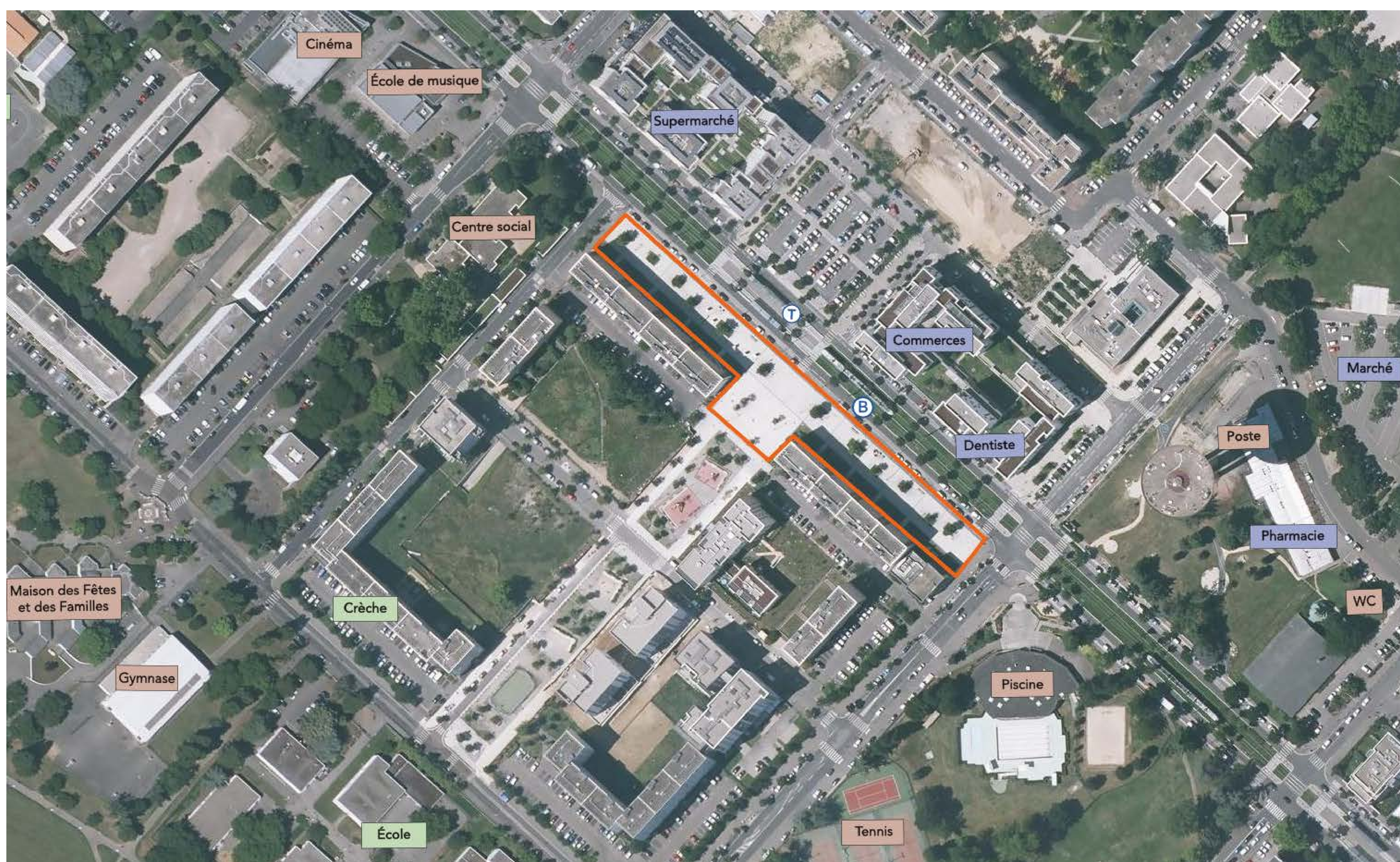
VENEZ IMAGINER LA FUTURE ESPLANADE !

Stocké GPV

• LES ENJEUX DU PROJET •

En 2023, l'esplanade va être rénovée pour la rendre plus accueillante pour toutes et tous. Pour décider de ce que l'on pourra y faire et de sa nouvelle esthétique, la Ville et la Métropole ont besoin de votre avis sur ce lieu ! S'asseoir, être à l'ombre, jouer, se reposer, ... Et vous, qu'imaginez-vous pour la future esplanade ?

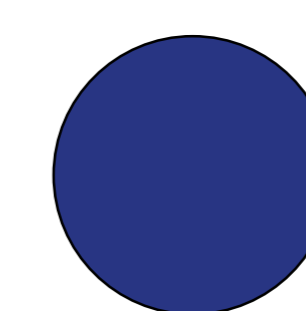
• PLAN DE L'ESPLANADE •



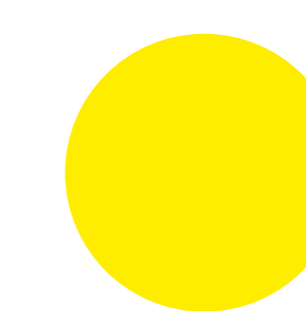
LÉGENDE



Périmètre de l'esplanade et du projet



Lieu d'habitation



Element important à indiquer

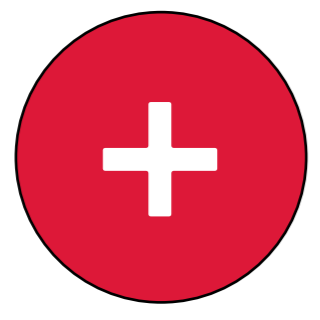
MÉTROPOLE
GRAND LYON

ville de
venissieux

VENEZ IMAGINER LA FUTURE ESPLANADE !

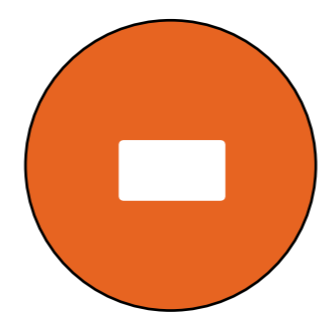
Stocké GPV

• POURQUOI TRANSFORMER L'ESPLANADE ? •



CET ESPACE A DES QUALITÉS...

- Très accessible, en transports en commun et à pied
- Passante, traversée par différents publics
- Visible, ouverte sur le reste du quartier



... MAIS CONCENTRENT CERTAINS PROBLÈMES :

- Pas assez d'assises et peu d'ombre
- Un sol glissant quand il pleut, et éblouissant quand il y a du soleil
- Un manque d'animation
- Une insécurité liée aux motos et à la circulation environnante



TRANSFORMER L'ESPLANADE, C'EST DONC LA RENDRE :

- Accueillante pour toutes et tous : femmes, hommes, personnes âgées, jeunes...
- Confortable pour s'asseoir, se reposer, être à l'ombre, se balader, jouer
- Agréable qu'importe la météo (pluie et canicule)
- Animée grâce aux passages et aux activités des habitants et habitantes

• QUELLE HISTOIRE POUR L'ESPLANADE ? •

2013
Inauguration de l'esplanade



© Ville de Vénissieux

2021
Etudes sur l'esplanade et le mail Jorge Semprun

- Septembre 2021 : étude sur les usages et activités
- Octobre 2021 : étude sur la sécurité
- 10 décembre 2021 : marche exploratoire
- 9 février 2022 : entretien avec des adolescentes



© Ville Ouverte



© Ville de Vénissieux, Develop et Bazar Urbain

2022
Lancement du réaménagement concerté de l'esplanade

- 5 juillet 2022 : immersion sur le terrain, échanges avec des habitants et habitantes de l'esplanade
- 12 octobre 2022 : un moment convivial et participatif pour discuter de la future esplanade, avec vous !



© Ville Ouverte

2023
Suite des études pour réaménager l'esplanade

- Printemps 2023 : Réunion de concertation

2024
Travaux

- Date à définir : Chantier participatif
- Printemps 2024 : Visite de chantier
- Été 2024 : Inauguration / livraison



© Ville Ouverte



© Ville de Vénissieux, Develop et Bazar Urbain



© Ville de Vénissieux

MÉTROPOLE GRAND LYON

ville de **venissieux**

VENEZ DÉCOUVRIR LE PROJET DE L'ESPLANADE !

• D'OÙ VIENT CETTE PROPOSITION DE PROJET ? •

Suite à l'atelier de concertation d'octobre 2022, les architectes ont dessiné un « avant-projet »* de l'esplanade prenant en compte votre avis sur les ambiances proposées (végétation, assises,...).

*« avant-projet » : étape avant le projet définitif pour le préparer (détailler les matériaux, les essences végétales, les étapes des travaux, ...). Certains éléments de l'avant-projet présentés ci-dessous peuvent être modifiés pour des raisons techniques.

Plan de l'avant-projet :



Est-ce vous trouvez le projet ...

Pas bien du tout

Pas assez bien

Plutôt bien

Bien

Très bien

Pourquoi ?

Image de synthèse de l'avant-projet :

Projection environ 10 ans après la plantation des nouveaux arbres



VENEZ DÉCOUVRIR LE PROJET DE L'ESPLANADE !

• LA VÉGÉTATION DE LA FUTURE ESPLANADE •

L'esplanade sera végétalisée en retirant du béton : plantation de nouveaux arbres à haute tige (tronc long) pour apporter de l'ombre et conserver une vue dégagée sur l'esplanade, plantation de pelouse et d'herbes hautes pour profiter autrement du sol et pour le rafraîchir.

Plan actuel : végétation du sol existante



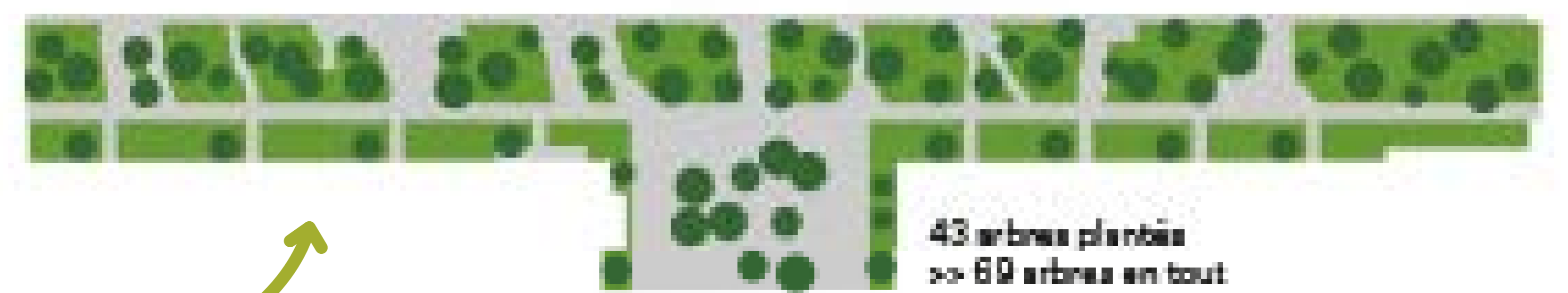
Plan projeté : végétation du sol existante et supplémentaire



Plan actuel : arbres existants



Plan projeté : arbres existants et supplémentaires



Palette végétale proposée pour le sol

Les herbacées, couvre-sols et graminées ont été choisis pour simplifier au maximum leur entretien et s'assurer de la tenue du parti pris paysager dans le temps.

PIEDS D'ARBRES

Hedera algeriensis 'Bellecour' - Lierre Bellecour



PIEDS D'IMMEUBLES ET PETITES SURFACES VÉGÉTALISÉES DE L'ESPLANADE

Stipa tenuifolia - Cheveux d'ange



Pennisetum setiferum - Herbe aux écouvillons



GRANDES SURFACES VÉGÉTALISÉES DE L'ESPLANADE

Pelouse



Pourquoi ces choix d'essences ?

- > Favorise la biodiversité des essences de la faune (insectes et oiseaux)
- > Apporte de l'ombre
- > Résiste à la sécheresse

La sélection de la palette végétale est soumise à des contraintes techniques et climatiques : le choix revient à le ou la paysagiste, aux services techniques et aux élu-e-s de Vénissieux.

Que pensez-vous de ces choix d'essences ?

Palette végétale proposée pour les arbres

Des arbres tiges de première et de seconde grandeur complètent la canopée existante et accentuent la présence arborée. Les couronnes relevées garantissent un paysage ouvert à hauteur du regard.

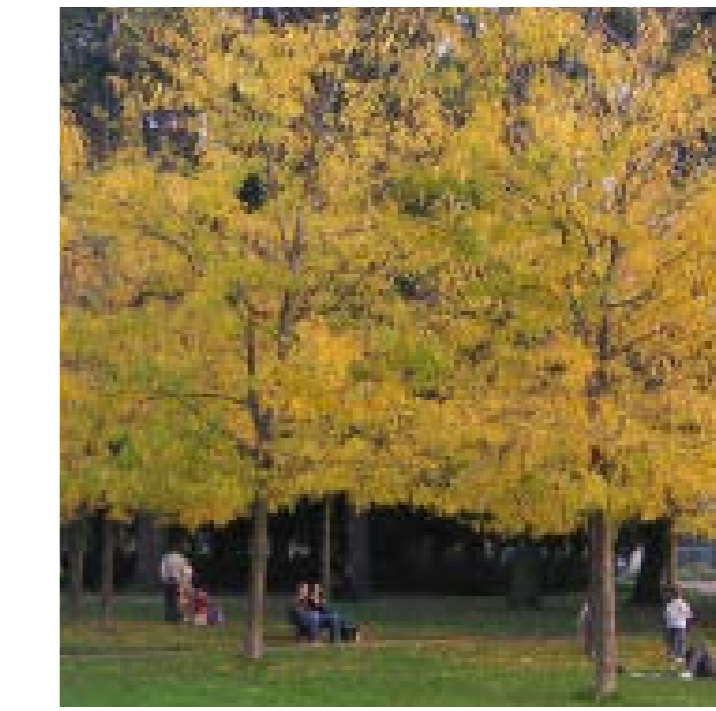
Carpinus betulus - Charme commun Marcescent



Quercus palustris - Chêne des marais



Gleditsia triacanthos 'Inermis' - Févier d'Amérique



Juglans nigra - Noyer noir Caduque



Acer platanoides - Erable plane Caduque



Pinus sylvestris - Pin sylvestre Persistant



Quercus ilex - Chêne vert Persistant



MÉTROPOLE

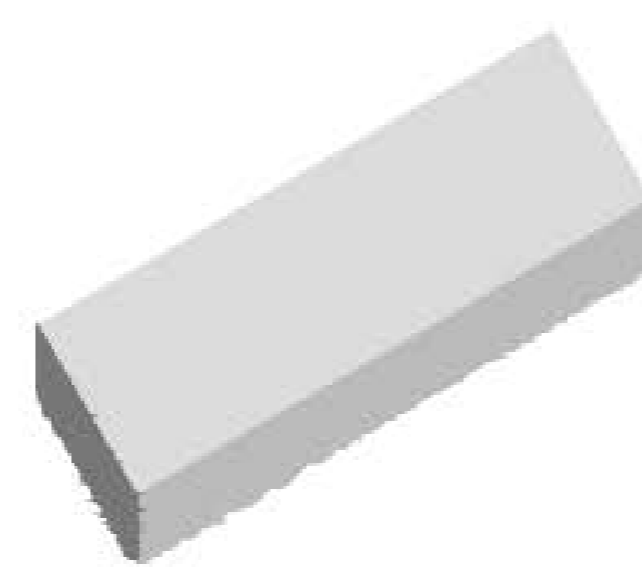
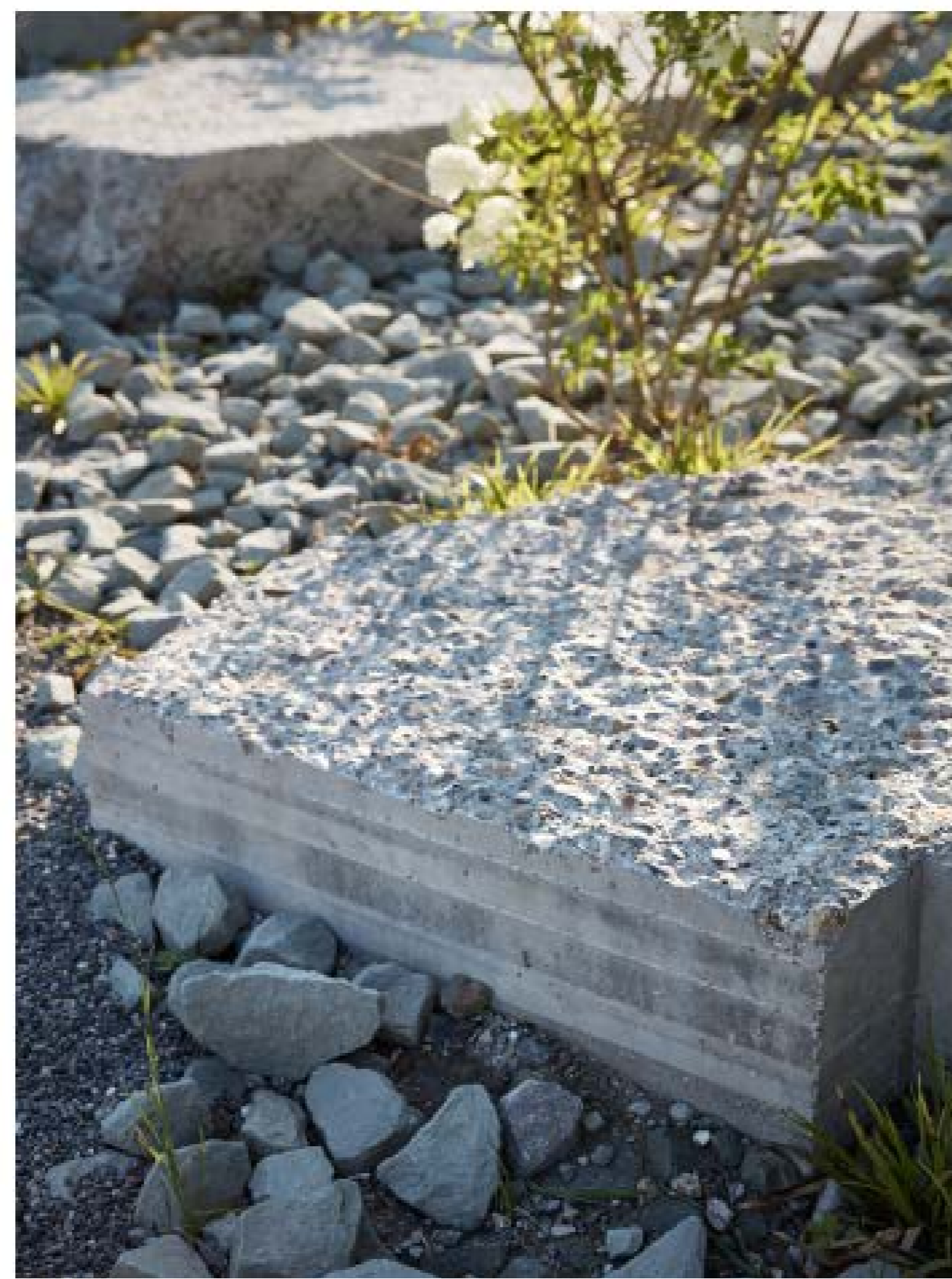
GRAND LYON

ville de
VENISSIEUX

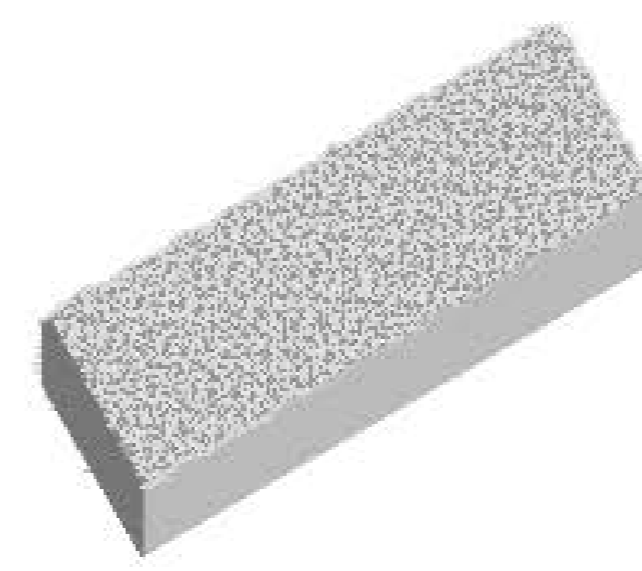
VENEZ DÉCOUVRIR LE PROJET DE L'ESPLANADE !

• LES ASSISES DE LA FUTURE ESPLANADE •

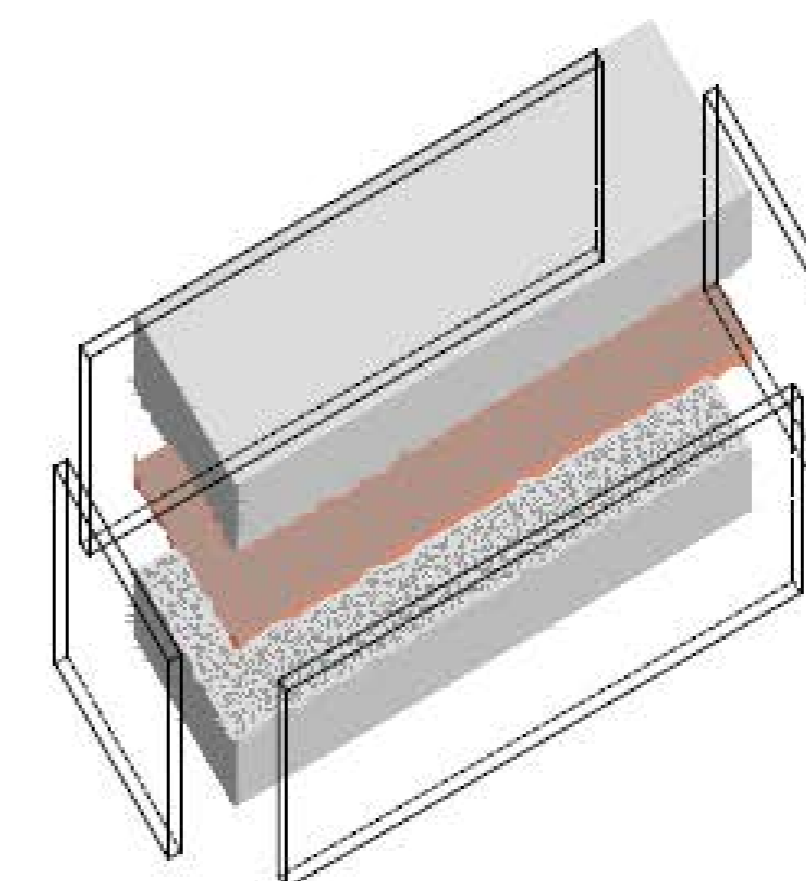
Une partie du béton au sol va être retirée pour rafraîchir l'esplanade en végétalisant les espaces laissés vides. Le béton sera ensuite recyclé pour créer des bancs : l'esplanade sera plus confortable grâce au recyclage des matériaux.



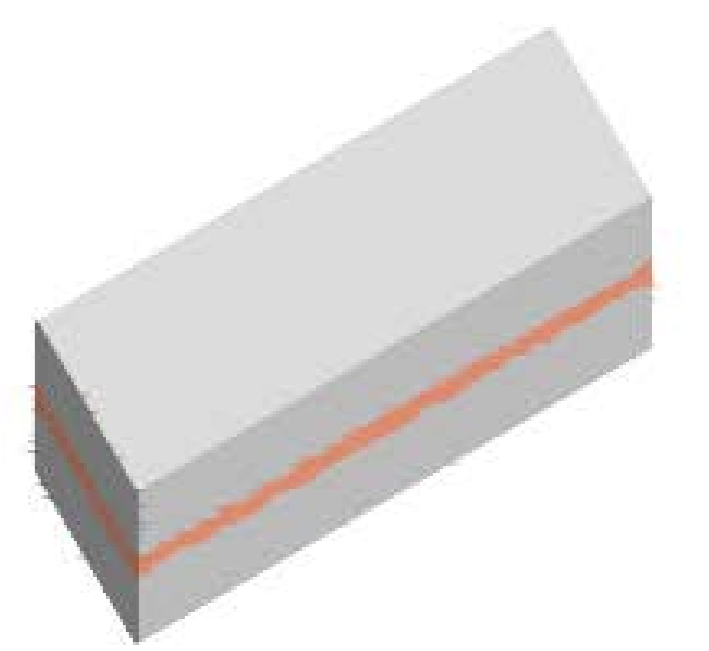
Dalle de béton découpée



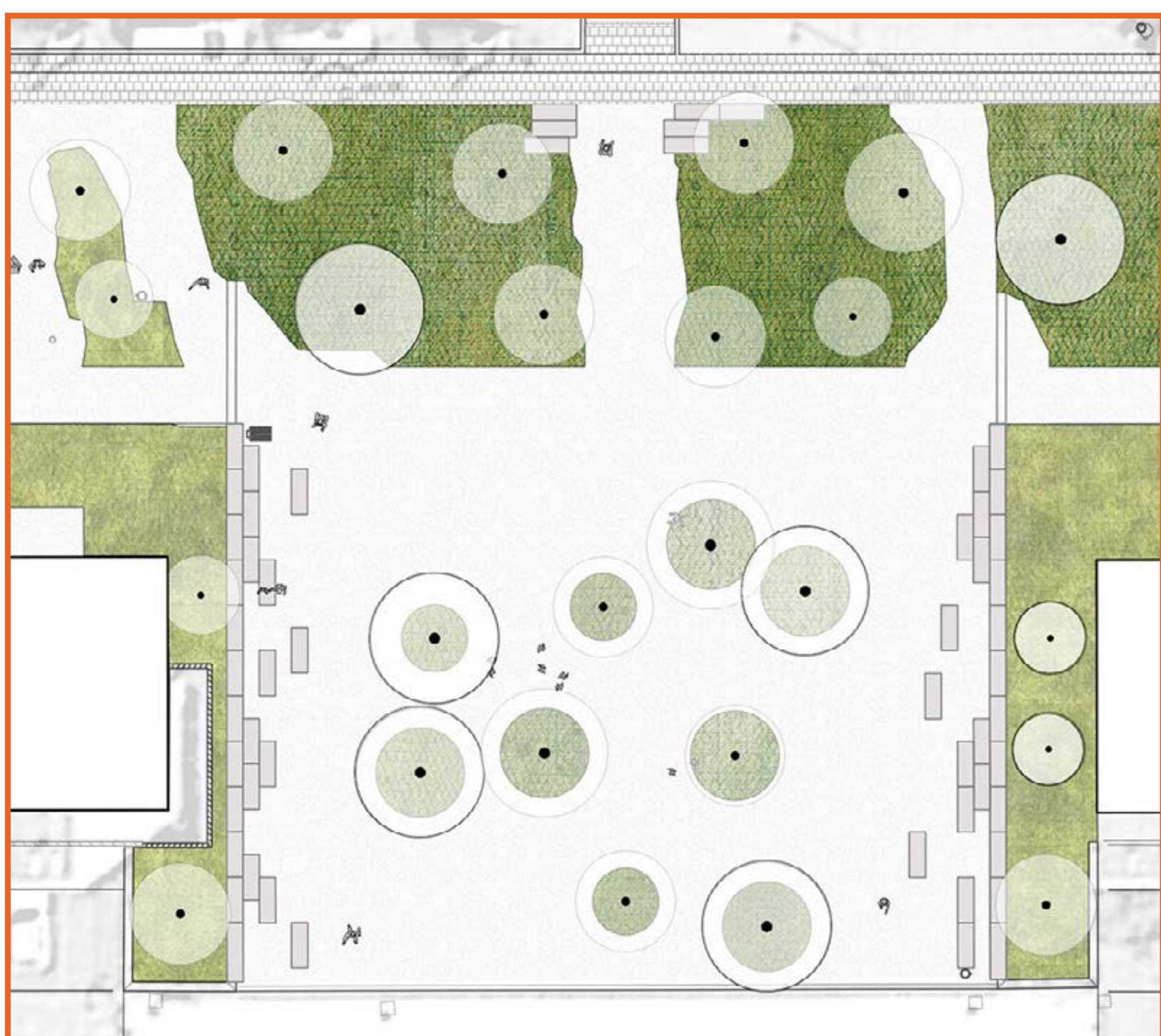
Dalle de béton découpée et retournée



- La dalle de béton retournée est installée au fond d'un coffrage
- Un liant est coulé
- Une dalle de béton est installée par dessus
- L'opération peut être répétée selon la hauteur souhaitée



Le bloc obtenu est décoffré



Est-ce que la disposition des bancs vous semble idéale ?

Pas du tout

Pas assez

Assez bien

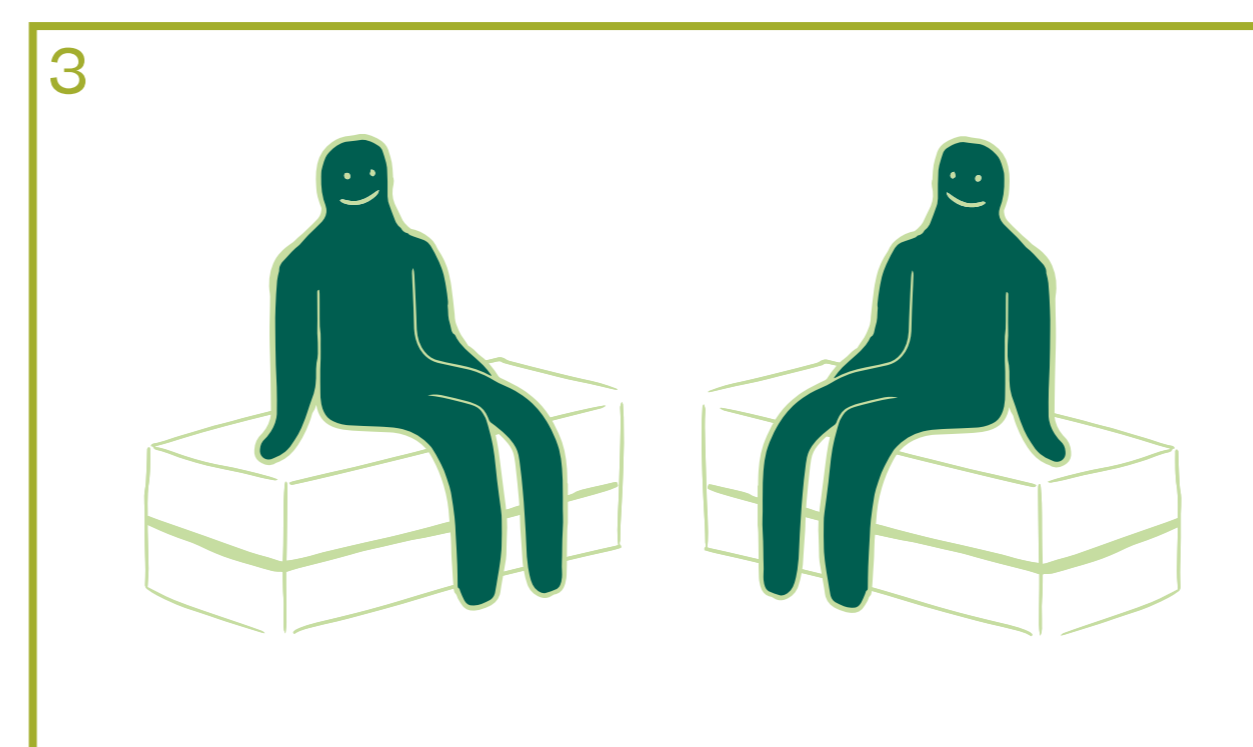
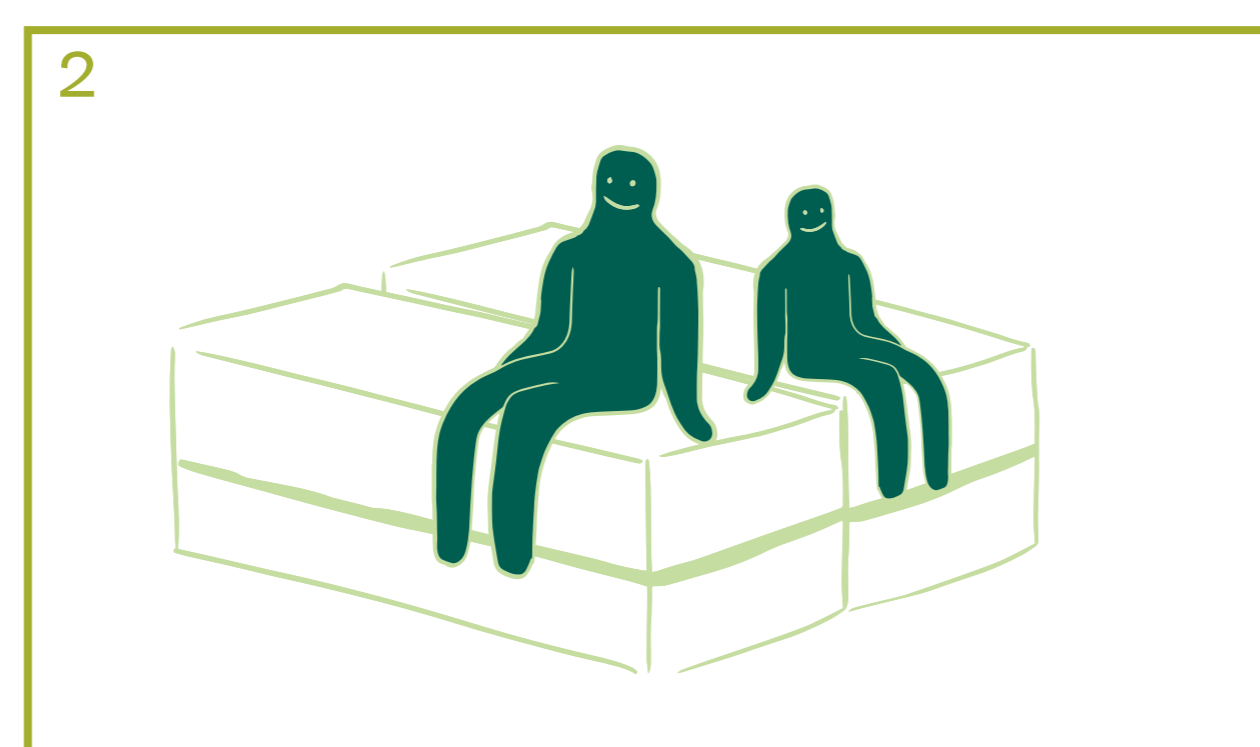
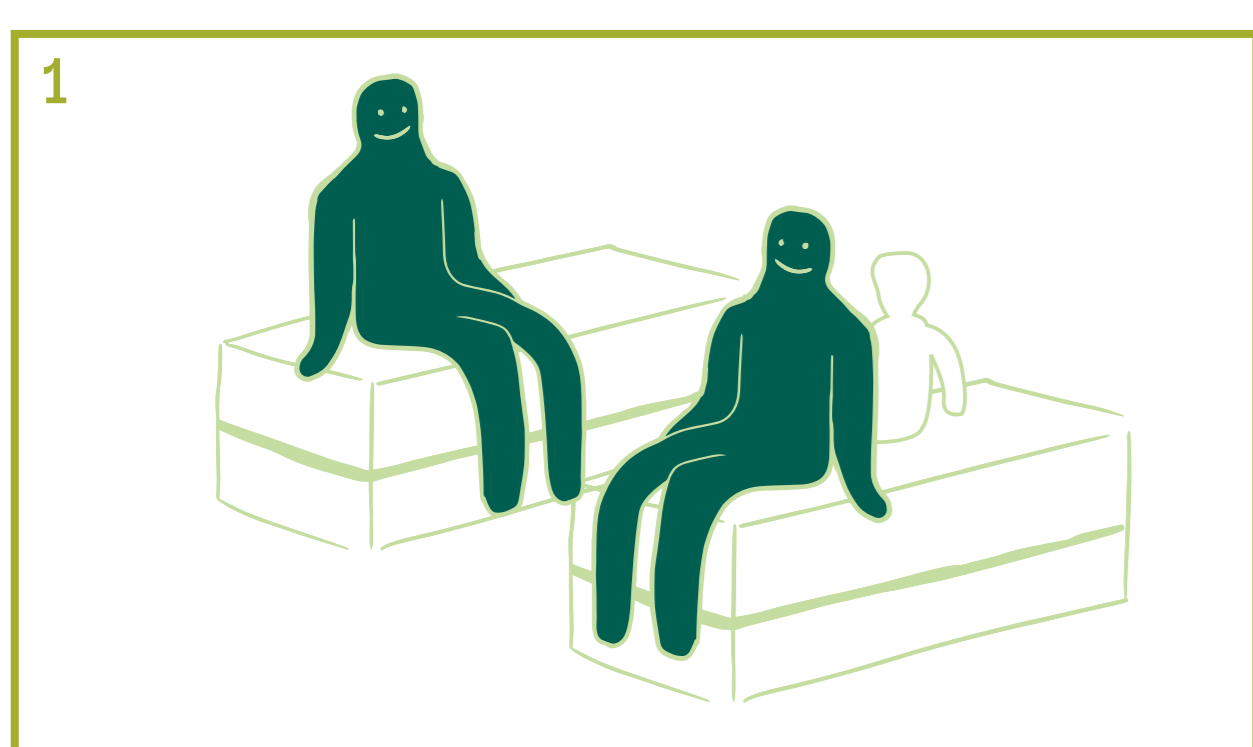
Bien

Très bien



Pourquoi ?

Comment disposer les bancs ? Côte-à-côte, face à face, en angle,...



ENEZ DÉCOUVRIR LE PROJET DE L'ESPLANADE !

• LA PEINTURE AU SOL TEMPORAIRE •

Une démarche d'urbanisme transitoire* est mise en place avant le projet final : la peinture au sol montre la future végétalisation de l'esplanade, la rend plus gaie en s'inspirant du travail de l'artiste Frida Kahlo.

*organisation temporaire de l'esplanade pour occuper différemment l'espace puis améliorer le projet.

La peinture au sol... ressemble aux tableaux de Frida Kahlo !

- Les végétaux représentent les arbres et les plantes qui vont être ajoutées sur l'esplanade
- Les animaux évoquent les oiseaux et papillons qui viendront grâce aux nouveaux arbres
- Un dualisme soleil / lune issu de la culture mexicaine
- La lune, symbole de tradition, de la nature et du cosmos
- Le soleil, symbole de vie, de progrès et du capitalisme occidental
- Les épines, symboles de la vie difficile de l'artiste

Qui est Frida Kahlo ?

- Une artiste mexicaine reconnue au niveau international
- Des œuvres intimes connues par ses autoportraits

Connaissiez-vous Frida Kahlo ?

Pas du tout Un peu (de nom) Oui

Que pensez-vous de la peinture au sol ? Esthétique, utilité,...

Connaissiez-vous Jean Cagne (nom donné à l'esplanade) ?

Pas du tout Un peu (de nom) Oui