



Traverse Dubois Crancé - Convention

PROJET

AVP

Réunion technique du 09 mars 2019



PLAN DE MASSE

DIMENSIONNEMENT ET ORGANISATION

Plan de masse



AMBIANCES

Vue perspective depuis la
rue de la convention



AMBIANCES

Vue perspective depuis le square



VOCABULAIRE

MATERIAUX

Une gamme très limitée de matériaux, issue de ceux déjà présents sur le square :

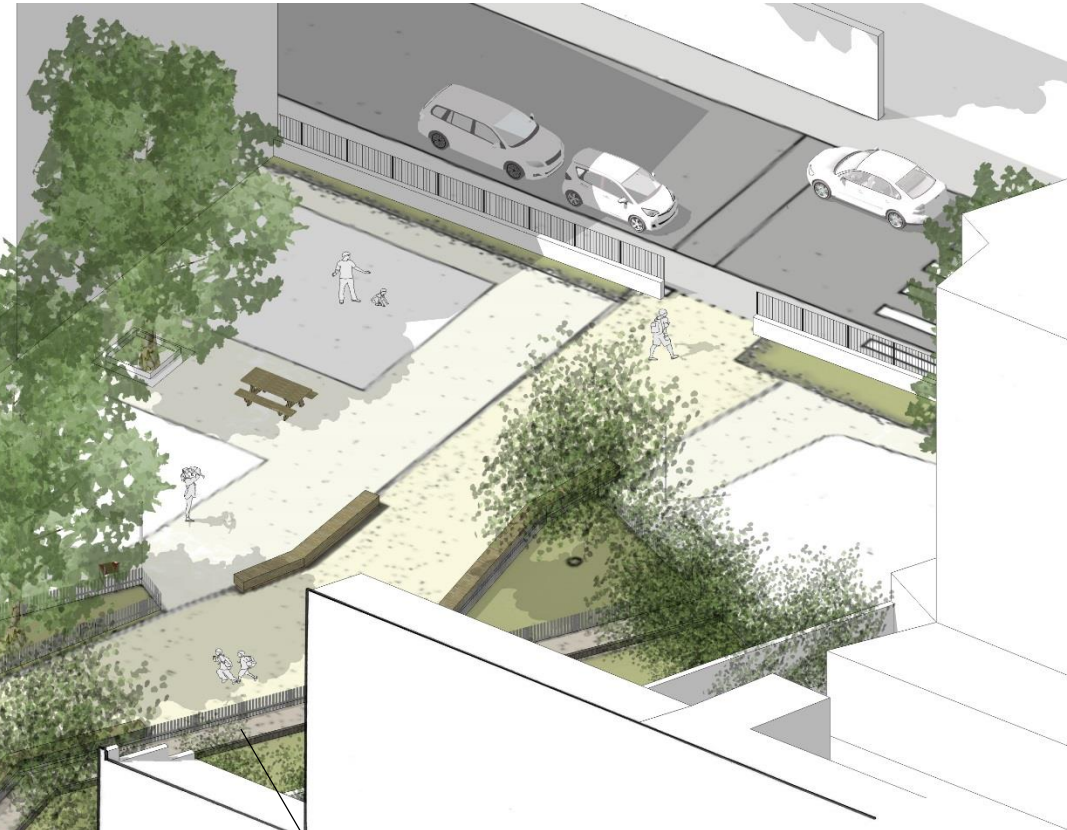
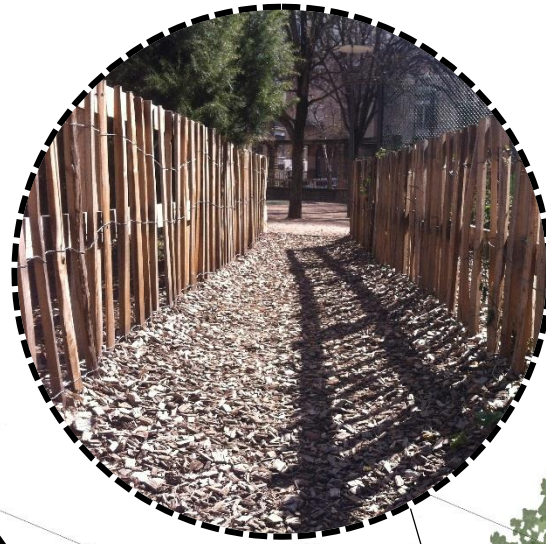
- revêtement sablé stabilisé pour le cheminement principal
- Paillis d'écorces broyées pour les passages secondaires



VOCABULAIRE

TRAITEMENT DES LIMITES

Cloture ganivelle
« renforcée » :
montée sur piquets
chataigner fendus
+ lisses sciées



Bastaings bois
en limite des
carrés
jardinables



Limites cheminements /
espaces plantés : volige
bois 4 à 6 cm de large

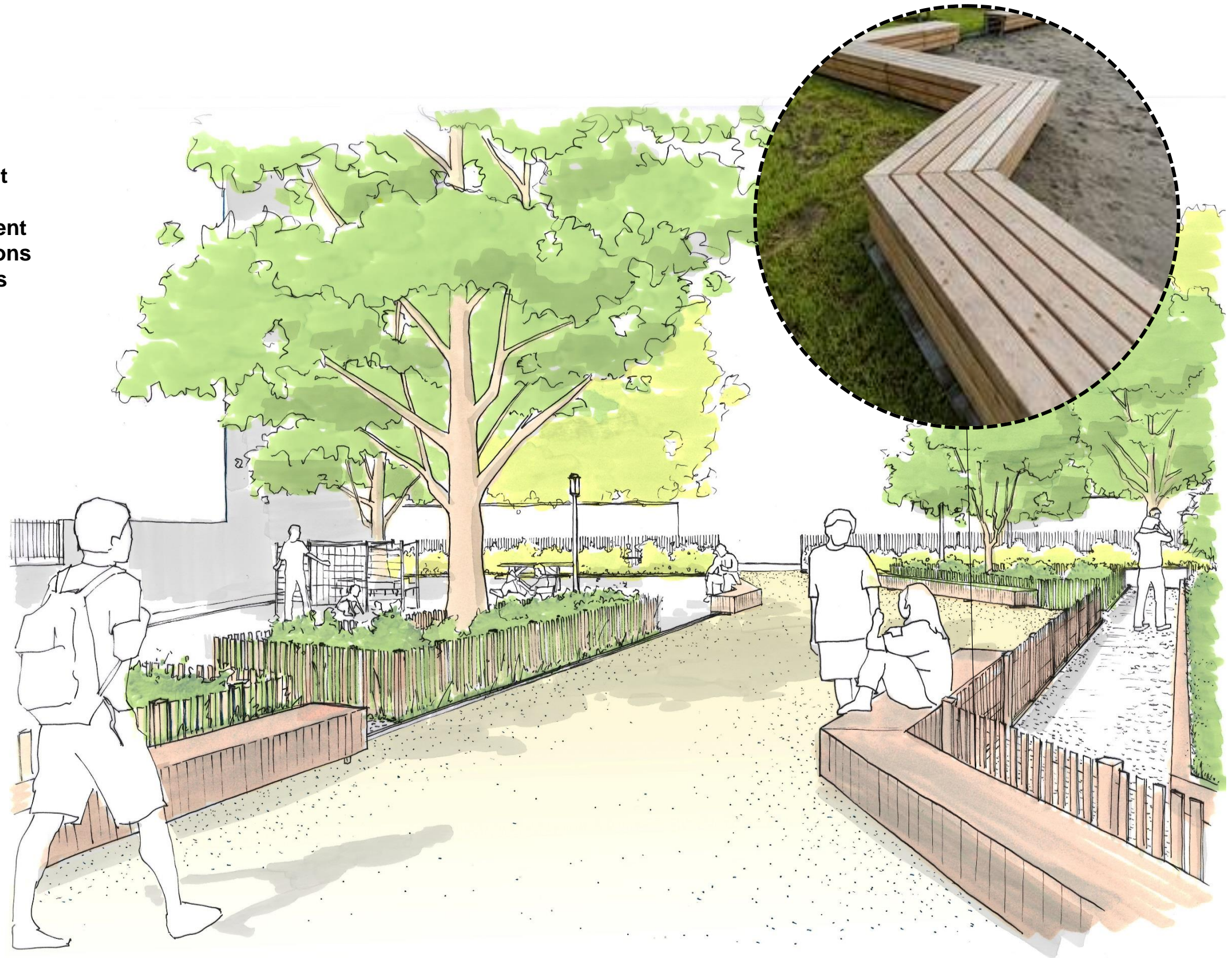


Référence pour le remplacement des portails sur rues

VOCABULAIRE

MOBILIER

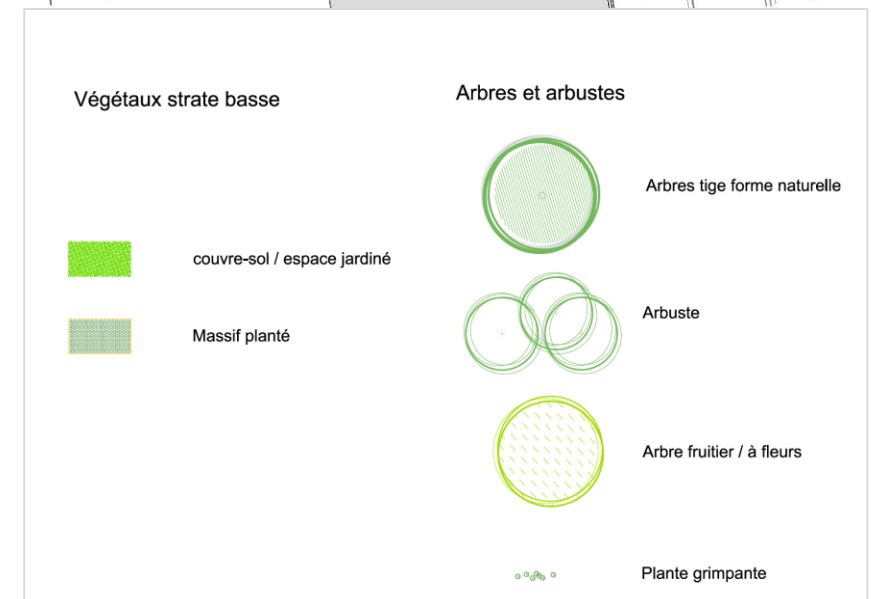
les rives du cheminement principal accueillent des assises filantes, permettent de différencier les fonctions et usages et de guider les cheminements.



VOCABULAIRE

PALETTE VÉGÉTALE

- 1 Des arbres isolés distinctifs apportant de l'ombrage
- 2 Des arbres fruitiers en complément des jardins : prunier « reine-claude d'oullins », calville d'Oullins
- 3 Essences arbustives ou en espalier en accompagnement des pignons
- 4 Arbre à fleurs sur la rue de la convention : pommier, cerisier à fleur
- 5 Arbustes : saules



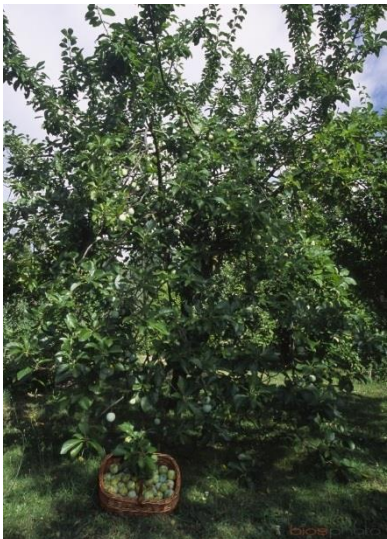
VOCABULAIRE

PALETTE VÉGÉTALE

- ① zelkova serrata / crenata, plutôt en cépée



- ② Des arbres fruitiers en complément des jardins : prunier « reine-claude d'oullins », calville d'Oullins



- ③ Fruitiers en palmette (pommiers, poiriers, comme à l'entrée du square + grimpantes sur treillage (poteaux + cablette)

- ④ Arbre à fleurs sur la rue de la convention : Ceriser à fleur double (Prunus serrulata Kiku Shidare Zakura)

- ⑤ Compléments : poiriers d'ornement / saules

- ⑥ En remplacement de l'ailanthe mort : Toona sinensis (cedrela en français)



- ⊕ une strate végétale basse pour donner de la densité aux ilots plantés : couvre-sol / vivaces / graminées

- La prise en compte de la gestion future des espaces verts se traduit par le choix de variétés végétales ne nécessitant que peu d'entretien et demandant peu d'arrosage.



VOCABULAIRE

- + Espaces ayant vocation à être cultivés de façon participative en s'appuyant sur les « habitants aux mains vertes »



Photos « les habitants aux mains vertes »

En complément, des vignes et kiwi, arbustes à petits fruits (groseilles, framboises...), carrés de plantes aromatiques

Parallèlement aux plantations :

- construction de carrés potagers ?
- entourages en osier pour les jardins comestibles ?
- parade des plantes? Etc.

