



LIVRET  
DU PROJET

# PLACE DES MARTYRS DE LA RÉSISTANCE

Lyon 3<sup>e</sup>



« Faire place, libérer l'espace à de nouveaux usages, tel est le projet des aménagements temporaires de la place des Martyrs de la Résistance. Un projet qui s'inscrit dans la transformation du quartier, pour remettre de la qualité d'usage au service des habitants. »



# LE PROJET

## Un aménagement temporaire pour amorcer le changement

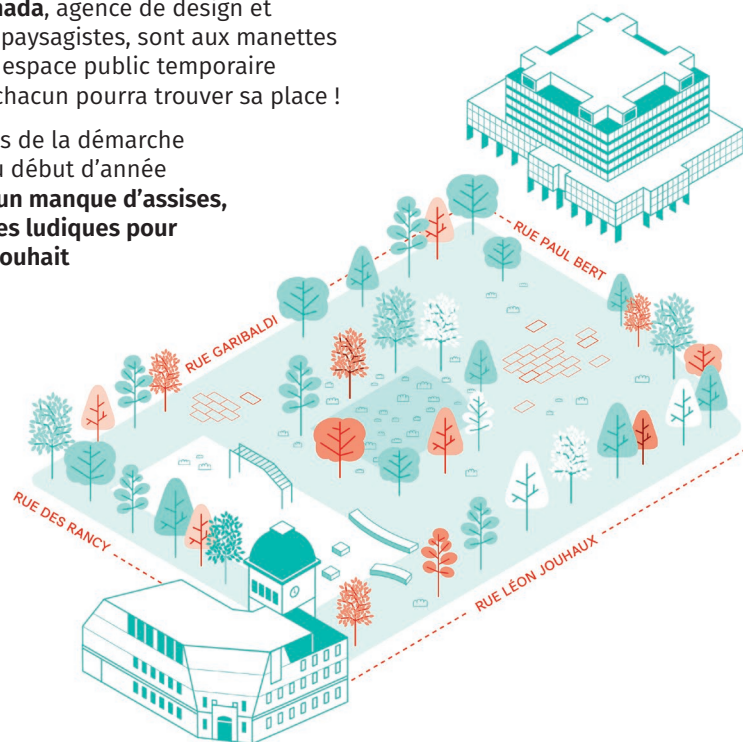
**La place des Martyrs de la Résistance a démarré sa transformation depuis le mois d'octobre.**

En attendant les travaux définitifs qui démarreront à l'automne 2023, la SPL Lyon Part-Dieu propose dès maintenant un dispositif d'urbanisme temporaire afin d'animer cet espace public, de tester de nouveaux usages en préfiguration de la future place, dont le dessin définitif est en cours de conception par les paysagistes de **l'Atelier Jacqueline Osty et Associés**.

Pour faire vivre les envies des habitants recueillies lors de la concertation en mars 2022 et s'inscrire dans le temps long du chantier, la SPL Lyon Part-Dieu lance un projet d'urbanisme transitoire sur cette place aujourd'hui sous-utilisée.

**La Formidable Armada**, agence de design et **The Good Factory**, paysagistes, sont aux manettes pour concevoir un espace public temporaire plus agréable, où chacun pourra trouver sa place !

Les idées sont nées de la démarche de concertation du début d'année qui avait identifié **un manque d'assises, un besoin d'espaces ludiques pour les enfants et un souhait de végétalisation**.



## Les intentions des concepteurs

La Formidable Armada et The Good Factory partagent une envie et une ambition commune : rendre nos espaces publics plus accueillants, désirables, propices à la rencontre mais aussi laissant une place généreuse à la nature en ville et la biodiversité. Cette attention commune portée au « vivant » se décline à travers trois axes principaux :

### Chercher le sol et le vivant

en redonnant de la perméabilité au sol et en plantant des végétaux issus de variétés sauvages et résistantes.

### Penser usages & paysage

en imaginant un projet transitoire qui occupe l'ensemble de la place tout en respectant les usages actuels tels que le marché et les cheminements naturels des usagers.

### Une place pour tous, tous sur la place !

En redonnant sa place aux piétons, le projet a été imaginé comme un nouveau lieu de rencontre, de convivialité mais également d'agrément. Des usages pour toutes et tous, que l'on reste ou que l'on passe.





# EN PISTE !

## UN JEU DE MOTIFS COLORÉS

Un principe de motifs colorés a été imaginé pour animer la place, les lieux de passage et les abords de l'école Léon Jouhaux. Il a été décliné de 3 manières :

- **tapis de petits motifs** réalisé au pochoir lors d'un atelier participatif avec les habitants  
› trottoir rue Paul Bert (en partenariat avec l'Espace Rancy Part-Dieu)
- **tapis de jeux** › anciens stationnements en cœur de place
- **parcours ludique** › rue des Rancy (en partenariat avec la Maison du Vélo)



## DESSINE TA PLACE !



## LE PARCOURS LUDIQUE



## LE TAPIS DE JEUX





# TABLE À MANGER, TERRASSE À JOUER

## UN MOBILIER TAILLÉ SUR MESURE

dessiné par The Good Factory et réalisé par les apprentis charpentiers chez les Compagnons du Devoir Lyon 9.

- **la table à banquets** pour se restaurer le midi, faire un pique-nique entre amis ou avec les enfants du groupe scolaire.
- **la terrasse** : un espace libre d'usages, pour jouer danser mais aussi une scène pour de petites manifestations de quartier.
- **les gradins** pour s'asseoir, jouer et assister aux événements organisés par les associations de quartier.

## LA TABLE À BANQUETS



## LA TERRASSE



## LES GRADINS





# SOUS LE PARKING LA TERRE !

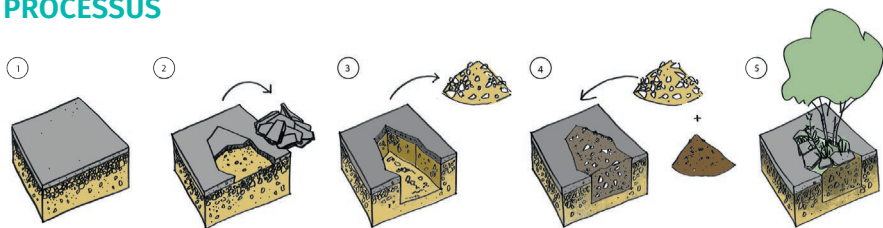
## DÉCOUPER, GRATTER, CREUSER, REEMPLIR, PLANTER...

En prévision de la végétalisation complète de la place dans sa forme définitive, l'aménagement proposé est composé de neuf îlots plantés : ces îlots contribuent à la refertilisation de la place grâce à la plantation de vivaces et d'arbustes.

Cet ensemble de petites îles forme **un archipel jardiné** qui rafraîchira le sol en été, et renforcera la biodiversité de la Part-Dieu. Pour les piétons, il participera **à agrémente positivement le trajet au quotidien et améliorer le bien-être en ville.**



## PROCESSUS



## BORDURE ET PAILLAGE

Afin de réduire la quantité et la production de déchets, deux principes ont été appliqués :

- **conservation de 50% du gravas** sous l'enrobé, mélangés avec de la terre végétale et du compost,
- **conservation et découpe d'enrobé** pour réaliser bordures et paillage.

## JARDINE TA PLACE !

Un atelier de plantation a réuni **une dizaine de familles** qui ont affronté le froid pour le plaisir de planter et mettre les mains dans la terre au pied de chez eux !



## LES PLANTES DE L'ARCHIPEL

Notre choix de plantes s'est orienté vers une sélection de variétés **capables de s'adapter aux conditions de sols et de climats particulièrement difficiles des villes.**

Nous nous sommes alors inspirés des plantes sauvages que l'on retrouve dans la nature. Souvent utilisées comme plantes compagnes dans nos sociétés, les achillées, mauves ou saponaires présentent des caractéristiques esthétiques et des capacités d'adaptations remarquables mais également certaines propriétés médicinales ou condimentaires par exemple.

La sélection de plantes de ce jardin permet d'interroger la présence du végétal en ville et notre rapport à la nature.





# CARNET BOTANIQUE DE L'ARCHIPEL JARDINÉ

## Grémil rampant

*Buglossoides purpureocaerulea*



**ORIGINE :** EUROPE DE L'OUEST ;  
**HAUTEUR EN FLEUR :** 30 CM ; LARGEUR : 60 CM ;  
**EXPOSITION :** MI-OMBRE - MI-SOLEIL ;  
**RUSTICITÉ :** -23.3°C À -20.6°C ;  
**CODE DE SÉCHERESSE :** 4

Le *Buglossoides purpureocaerulea*, encore appelé Thé d'Europe, est un grémil vivace. C'est une plante sauvage tapissante très vigoureuse, très utile dans les zones sèches et ingrates et offrant une très jolie floraison printanière, sous forme de petits bouquets de fleurs en étoile d'un bleu gentiane percutant. Elle pousse spontanément dans les bois, sous les haies et les broussailles, surtout des terrains calcaires.

*Nos sous-bois et nos campagnes proposent des idées d'association : dans la nature, ses compagnes sont l'ancolie commune, le Sceau de Salomon odorant, la marjolaine sauvage, la violette hérissée ou encore le Jarosse, une gesse à fleurs bleues. Cette plante est protégée en région Île-de-France et Picardie.*



## Plumbago de Chine

*Ceratostigma plumbaginoides*

## Mauve sylvestre

*Malva sylvestris*



**ORIGINE :** EUROPE, ASIE, AFRIQUE DU NORD ;  
**HAUTEUR EN FLEUR :** 20 À 50 CM SELON  
LES CONDITIONS ; **LARGEUR :** 50 CM ET + ;  
**EXPOSITION :** SOLEIL ; **RUSTICITÉ :** -15° ET +  
FROID ; **CODE DE SÉCHERESSE :** 4

La Mauve sylvestre est une plante vivace très rustique qui se rencontre à l'état sauvage dans les décombres, les bords de chemins et les haies. Elle forme une tige dressée avec des feuilles vert foncé arrondies découpées en 5 lobes peu profonds. Les fleurs de 4 à 6 cm de diamètre comptent 5 pétales en forme de cœur d'un rose pourpré, décorés de stries violet foncé. Les petits fruits circulaires sont appelés «fromages» d'où le nom d'Herbe à fromage. Les fleurs, riches en nectar, sont attractives pour les papillons et de nombreux insectes utiles.

*Cette mauve était appelée autrefois, en latin, Omnimorbia soit toutes les maladies, en raison de ses propriétés adoucissantes pour les voies respiratoires utiles pour le traitement de nombre de symptômes.*



## Saponaire officinale

*Saponaria officinalis*





## Laîche pendante

*Carex pendula*



## Canche cespiteuse

*Deschampsia cespitosa*



## Achillée millefeuille

*Achillea millefolium*



---

**ORIGINE :** EUROPE, ASIE MINEURE ;  
**HAUTEUR DE FEUILLAGE :** 10 À 15CM ;  
**HAUTEUR EN FLEUR :** 60 CM ; **LARGEUR :** 50 CM ET + ; **EXPOSITION :** SOLEIL OU MI-OMBRE ;  
**RUSTICITÉ :** -15° ET + FROID ; **CODE DE SÉCHERESSE :** 2,5

---

L'achillée est une plante vivace à feuilles persistantes vert sombre finement découpées en d'innombrables folioles, d'où le nom de « millefeuille ». Les fleurs blanches, ou parfois rosées, sont portées par de longues hampes florales de juin à août. *Achillea millefolium* est une plante tout terrain par excellence : se propageant par rhizome, l'*Achillea millefolium* supporte bien le calcaire et s'adapte bien dans tous les sols même argileux. De plus elle supporte bien la concurrence racinaire des arbres !

---

Le genre *Achillea* est dédié au héros grec Achille. Dans l'Iliade, Achille soigne les blessures des guerriers en appliquant des pansements d'*Achillea millefolium* : il aurait découvert les vertus de la plante en herborisant avec son tuteur, le centaure Chiron.



## Viorne obier 'Compactum'

*Viburnum opulus*



## Viorne lantane

*Viburnum lantana*



## Cornouiller mâle

*Cornus mas*



**ORIGINE :** EUROPE, CAUCASE, ASIE MINEURE ;  
**HAUTEUR DE LA PLANTE ADULTE :** 3 À 5M ;  
**LARGEUR :** 1,50 À 2,00M ;  
**EXPOSITION :** SOLEIL OU MI-OMBRE ;  
**RUSTICITÉ :** -15° ET + FROID ;  
**CODE DE SÉCHERESSE :** 3

Le cornouiller est une espèce indigène très résistante, intéressante pour sa floraison jaune précoce, parfumée et mellifère, et pour ses belles couleurs d'automne. Ses fruits rouges et comestibles, à maturité en automne, peuvent être mangés crus ou préparés en gelée. Cet arbuste caduc sans exigence supporte parfaitement les sols calcaires, pauvres et relativement secs en été. Le *Cornus mas* est également réputé pour son bois : dense et très dur, il servait jadis à fabriquer des flèches, des javelots... mais aussi des manches d'outils ou des bâtons de marche.

*Sa floraison précoce permet de nourrir les premières abeilles et autres butineurs et ses fruits sont très appréciés des oiseaux*



## Cerisier d'automne

*Prunus subhirtella 'Autumnalis'*



## Amélanchier à feuilles ovales

*Amelanchier ovalis*



**ORIGINE :** EUROPE ;  
**HAUTEUR DE LA PLANTE ADULTE :** 2 À 3 M ;  
**LARGEUR :** 1,50M ; **EXPOSITION :** SOLEIL ;  
**RUSTICITÉ :** -15° ET + FROID ;  
**CODE DE SÉCHERESSE :** 3

L'amélanchier à feuilles ovales indigène, est un arbrisseau de la famille des Rosacées qui aime les emplacements ensoleillés et plutôt secs. Sans épines, il a un port érigé qui peut atteindre 3 m. Les inflorescences verticales en forme de grappes se forment entre avril et mai et peuvent compter jusqu'à 10 fleurs.

*Très bon nectarifère pour plusieurs variétés de papillons. Les gros fruits ronds mûrissent en août et sont très appréciés de nombreux oiseaux. Ils peuvent également être utilisés pour faire des confitures.*

Graphisme : La Formidable Armada

Rédaction : La Formidable Armada + SPL Part-Dieu+ The Good Factory

Impression : Chaumeil — Achievé d'imprimé novembre 2022

Crédits photos : ©SPL Lyon Part-Dieu ©La Formidable Armada ©The Good Factory

©Promessedefleurs ©Grandiflora ©picturethis ©plantsgallery.blogspot ©rustica

©SemencesduPuy ©La Maison du Vélo



LA  
FORMIDABLE



MÉTROPOLE  
GRAND LYON

